



添柏庭院  
TIMBER YARD

伯明翰



添柏庭院  
TIMBER YARD  
PERSHORE STREET BIRMINGHAM B5 6PA

TIMBER YARD

地标级改建项目  
英国第二大中心城市



合作伙伴  
AP斯LEY HOUSE  
CAPITAL PLC





## 给您带来世界顶级城市环境

创业型增长

前所未有的投资回报率



伯明翰地区经济体量已逾1200亿英镑。



伯明翰是英国最具创业创新的商业热点城市。



2017年伯明翰吸引游客人次超4180万。



游客消费额增至71亿英镑——同比增长9%。



就业岗位预计在未来10年内将增至38000个，主要大型雇主包括年利达律师事务所 (Linklaters)、英国2号高铁 (HS2) 和毕马威 (KPMG) 等。



2017年主要雇主公司面积已超过100万平方英尺——超过过去10年平均值的51%。

# THE FACTS

英国经济重镇

基础设施建设完备

房产价格稳步增长

交通联动性强

明星城市



2017年有超过12000家创业公司成功落地伯明翰。



预计到2020年，汇丰银行 (HSBC)、德意志银行 (Deutsche Bank)、巴克莱银行 (Barclays) 和英国税务海关总署将搬迁至伯明翰使雇员总数增至8000名。



作为2022年英联邦运动会的主办城市，伯明翰届时将额外吸引100万游客到访。

Source of statistics: Savills Research 2018.

“得益于房地产市场和专业服务领域的强劲表现，西米德兰兹郡 (West Midlands) 将成为2020年前经济增长最快的地区。”



基础设施建设完备



房产价格稳步增长

# KEY DRIVERS

蓬勃发展

创业创新

活力四射



交通联动性强



明星城市

- 560亿英镑——英国2号高铁（HS2）开发项目。
- 13亿英镑——米德兰兹轻轨（Mildlands Metro）扩建项目。
- 6亿英镑——新街火车站（New Street Station）升级改造项目。
- 2亿英镑——伯明翰机场扩建项目。
- 伯明翰机场将成为英国首个与高铁站“零距离”换乘的机场，同时搭乘高铁可直达伯明翰市中心。
- 伯明翰史密斯菲尔德地区（Smithfield）重建项目投资额高达5亿英镑，其中全新有轨电车线路和中心商业广场均紧邻添柏庭院。

- 2017年伯明翰地区房价上涨8.6%。
- 伯明翰地区房价在过去5年内上涨超过30%。
- 年均2300户新房的需求缺口极大地推动了房地产市场的发展。
- 到2031年，伯明翰人口预计增长13.7%，未来10年将新增青壮年（25-34岁）人口50000人。
- 未来3年房产租赁市场将增长17%。

- 2座全新英国2号高铁线（HS2）的高铁站将于2026年投入运营。
- 卡尔森街高铁枢纽站（Curzon Street HS2 Hub）将作为门户枢纽与欧洲高铁网络互联互通。
- 伯明翰新街火车站是除伦敦外最繁忙的交通枢纽。
- 伯明翰机场是全英发展最快的机场，运营航司超过30家。
- 伯明翰拥有四条高速公路，且均在市中心相互连接。
- 西米德兰兹郡距英国90%的地区仅需车程4小时。

- 伯明翰被评为全球10大城市之一。
- 伯明翰是英国以及欧洲大陆最年轻的城市。
- 伯明翰拥有3所大学和450多所中小学等教育机构。
- 伯明翰有14平方英里的、比任何欧洲其他城市面积都要大的公园绿地以及公共开放区域。
- 伯明翰拥有除伦敦外最多的米其林星级餐厅。
- 伯明翰拥有全英最受欢迎的剧院——伯明翰跑马场剧院（Birmingham Hippodrome）。
- 伯明翰拥有比意大利威尼斯更长的运河网络（长达56公里）。



# 添柏庭院 TIMBER YARD 伯明翰

项目涵括  
精装单身、一居室、两居室和三居室公寓  
最大化开发伯明翰荣耀区位优势  
尽享优质长线投资潜力



项目东区 (East Block) 和Pershore街效果图



投资额高达5亿英镑的伯明翰史密斯菲尔德改建项目拟建址地



添柏庭院



### 主线铁路

添柏庭院项目距离伯明翰市内三个主线铁路火车站，即新街站 (New Street Station)、摩尔街站 (Moor Street Station) 和雪山站 (Snow Hill Station) 均仅需步行20分钟以内。

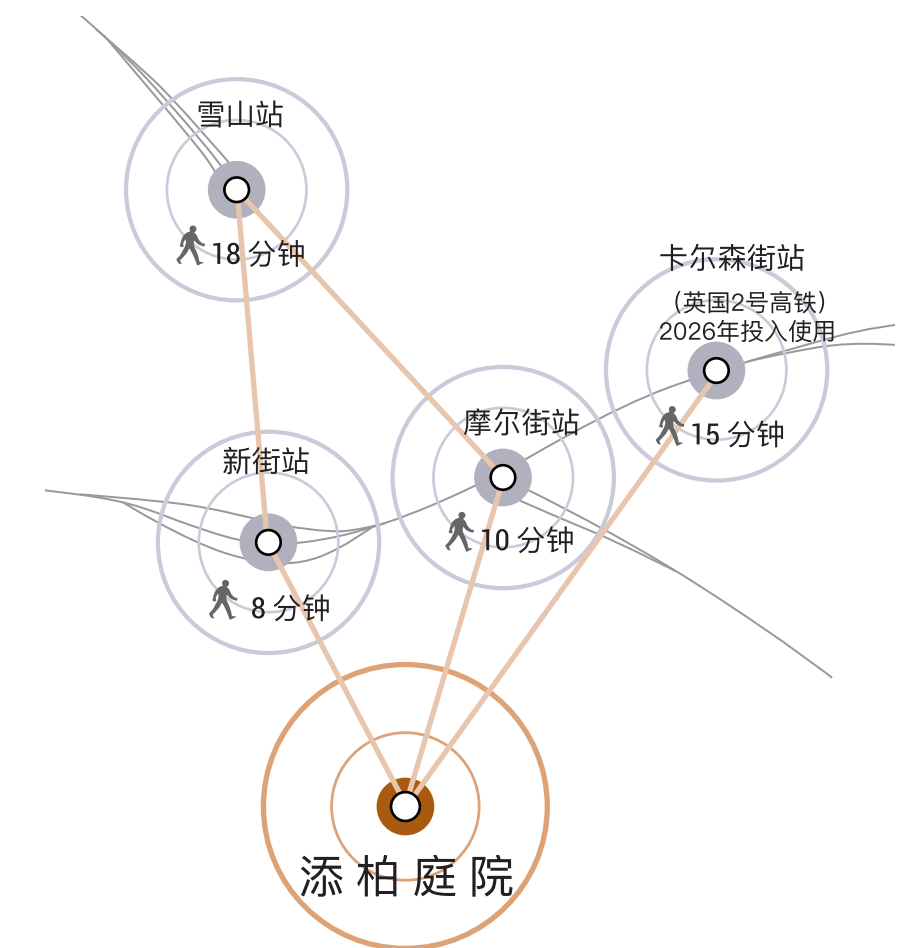
新街站距添柏庭院最近。新街站是英国主要的全国铁路交通枢纽，可在此搭乘维珍公司 (Virgin Train Services) 火车前往伦敦尤斯顿站 (London Euston)、格拉斯哥中央站 (Glasgow Central) 以及爱丁堡瓦利站 (Edinburgh Waverley)。伯明翰市内旗舰商业中心Grand Central也位于新街站附近，拥有全链条商业配套和服务。



### 高速公路

伯明翰位于英国中部地区，高速路网发达便利，由多条高速公路环绕，市中心附近便可驾车驶入高速公路。根据现有规划，伯明翰还将与英国西部环城高速路网相联，即M5、M6和M54高速公路。

米德兰兹地区道路宽阔通畅，驾车30分钟可达考文垂 (Coventry)、55分钟可达莱斯特 (Leicester)、2小时左右可达伦敦。



**FAST TRACK**

距伯明翰国际机场	距英国高速公路网	距伦敦尤斯顿站 Euston	距利兹站 Leeds
<b>10</b> 分钟	<b>12</b> 分钟	<b>49</b> 分钟	<b>57</b> 分钟

## 伯明翰将成为英国主线铁路和2号高铁线的中心枢纽

拥有英国第七大繁忙机场

计划开发环城高速路网



### 空港服务

伯明翰机场距离是市中心仅6英里。从伯明翰新街火车站 (Birmingham New Street Station) 和伯明翰国际火车站 (Birmingham International Rail Station) 搭乘火车前往机场仅需10分钟。

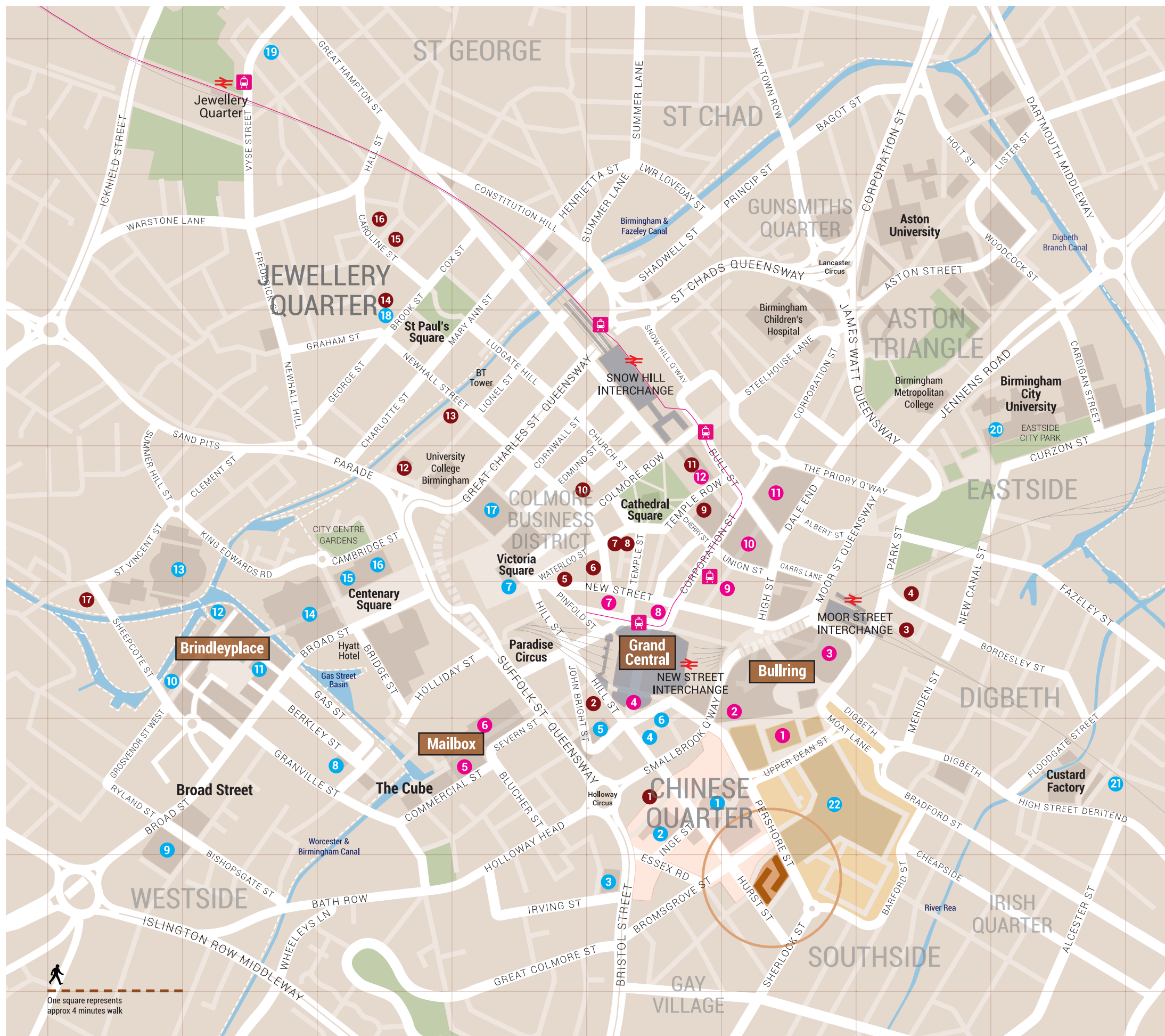
目前该机场旅客吞吐量1300万人次/年，到2026年英国2号高铁投入运营后旅客吞吐量预计达到2000万人次/年。添柏庭院业主可享“门对门”式铁路、航空服务抵达300多个国内国际城市。



### 高铁服务

2026年英国2号高铁投入运营后，从伯明翰至伦敦仅需49分钟，使旅客全方位体验新世纪高铁的速度与效率，同时两座新建高铁站也将为旅客提供新时代高铁的优质服务。得益于高铁路网的快速发展，经济发展也将迎来一个前所未有的美好时代。待英国2号高铁全面投入运营后，从伯明翰至利兹 (Leeds) 和曼彻斯特的旅途时间将缩短一半，分别为57分钟和41分钟。根据现有高铁路网规划，旅客将在伯明翰搭乘高铁前往纽卡斯尔 (Newcastle)、爱丁堡 (Edinburgh) 和格拉斯哥 (Glasgow)。





添柏庭院业主可步行前往伯明翰市内主要地标、景点、购物中心和公共交通设施。从添柏庭院步行至East Side City Park仅需17分钟。改公园为伯明翰全新建设的公共绿化园林休闲区，占地14300平方米，内涵园林绿地、临水花园及公共休闲区。

步行至各区域时间：

Arcadian中心	3分钟
中国城	3分钟
伯明翰Hippodrome剧院	3分钟
Bullring购物中心	8分钟
Selfridges购物中心	8分钟
新街高铁枢纽站	8分钟
Grand Central购物中心	10分钟
维多利亚广场	14分钟
The Mailbox购物中心	14分钟
教堂广场	15分钟



伯明翰的骑行文化独具特色。市内遍布自行车专用道、其他非机动车专用道以及能通往不同景点和地区的35英里滨河纤道。伯明翰拥有5个Brompton单车桩。市民可在Brompton单车桩租用可折叠单车。单车小巧轻便可折叠，折叠后可携带进入公交车、火车等交通设施内，同时Brompton单车还支持异地还车，极大地满足人群不同出行需求。

骑行至各区域时间：

The Custard Factory	4分钟
Eastside City Park	5分钟
The Cube	6分钟
伯明翰城市大学	6分钟
ICC & Symphony Hall	8分钟
Barclaycard Arena	10分钟
Broad Street	10分钟
Brindleyplace	11分钟
珠宝博物馆	11分钟



米德兰轻轨 (Midland Metro Light Rail) 是一种高效、清洁、快速的公共交通工具，深受人们喜爱。搭乘轻轨可前往包括伯明翰市中心在内的不同景点和地区，周一至周六间每6-8分钟一班，周一至周六夜间和周日全天每15分钟一班。轻轨全长13英里，2016-2017年全年运送旅客620万人次。目前轻轨路网正在有条不紊地逐步扩建中，同时也引入了车载电池驱动技术，减少对空中电缆的依赖。伯明翰在轻轨开发应用领域已走在英国各地的前列。



米德兰轨道交通联盟 (Midland Metro Alliance) 致力于改造升级现有轨道交通系统，计划于未来10年内，新增轨道里程20英里，目前投资额已达13亿英镑。



# THE CITY

畅游伯明翰

餐饮&酒吧

- 1 Chung Ying Garden
- 2 Bonehead
- 3 Original Patty Men
- 4 The Karczma
- 5 Adam's
- 6 Bodega
- 7 Sabai Sabai
- 8 San Carlo
- 9 The Ivy
- 10 Purnell's
- 11 1847 - Birmingham
- 12 Opheem
- 13 Itihaas
- 14 Lasan
- 15 Otto
- 16 Lucky Duck
- 17 The Distillery

人文场馆

- 1 Arcadian 中心
- 2 伯明翰 Hippodrome剧院
- 3 The O2 Academy
- 4 The Electric 电影院
- 5 New Alexandra 剧院
- 6 The Old Rep
- 7 伯明翰市市政厅
- 8 CBSO音乐大厅
- 9 Five Ways Leisure Complex
- 10 Crescent 剧院
- 11 Ikon Gallery

- 12 国家海洋生物中心
- 13 Barclaycard Arena体育馆
- 14 ICC & Symphony Hall
- 15 The REP
- 16 伯明翰图书馆
- 17 Birmingham Museum & Art Gallery
- 18 RBSA Gallery
- 19 伯明翰珠宝博物馆
- 20 智库伯明翰科技馆
- 21 Rhubarb East Gallery
- 22 Proposed site of Birmingham Smithfield future redevelopment

购物中心

- 1 Bull Ring Markets
- 2 Debenhams
- 3 Selfridges
- 4 John Lewis
- 5 Harvey Nichols
- 6 Paul Smith
- 7 Piccadilly Arcade
- 8 Apple Store
- 9 City Arcade
- 10 Martineau Place
- 11 The Square
- 12 Great Western Arcade



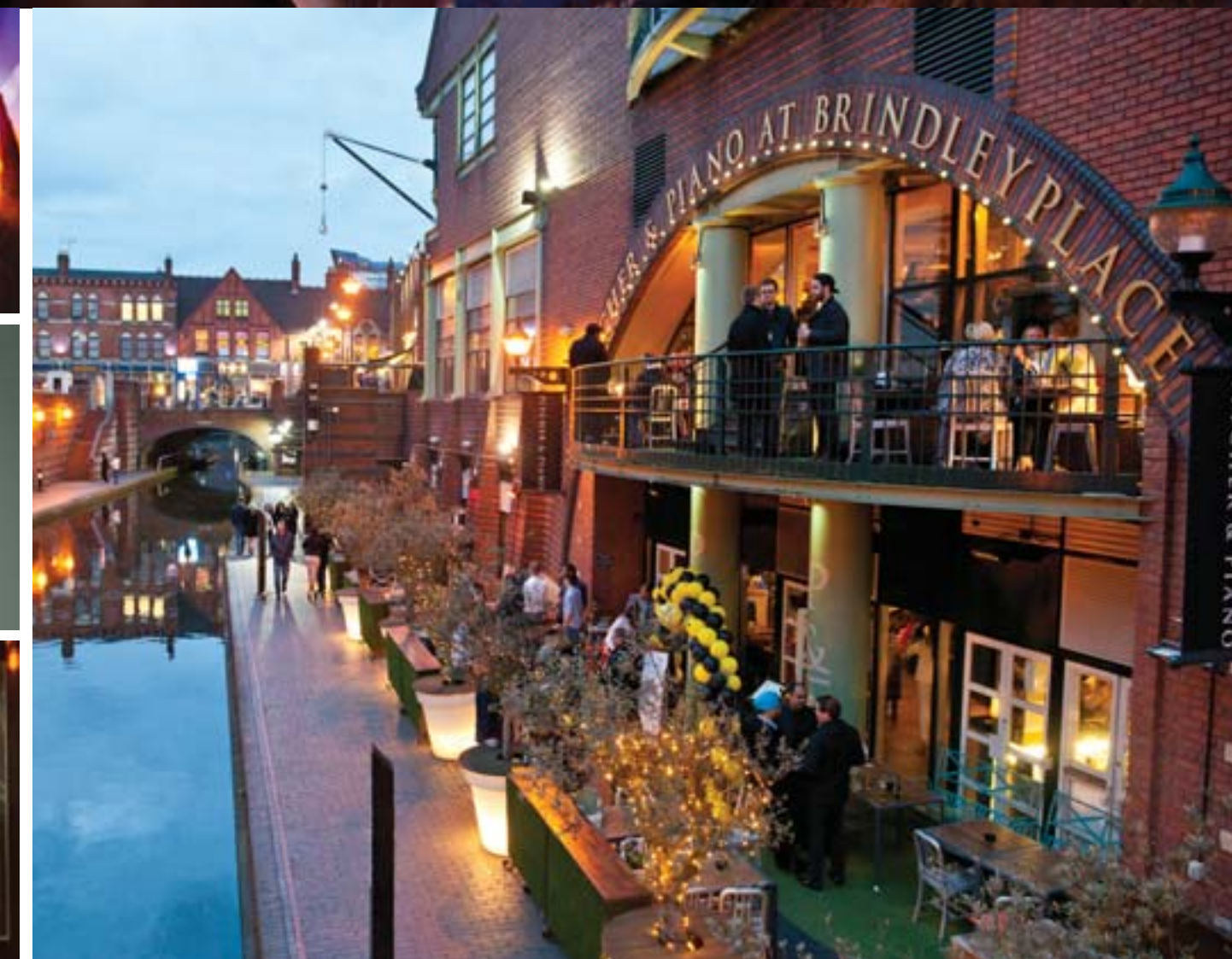


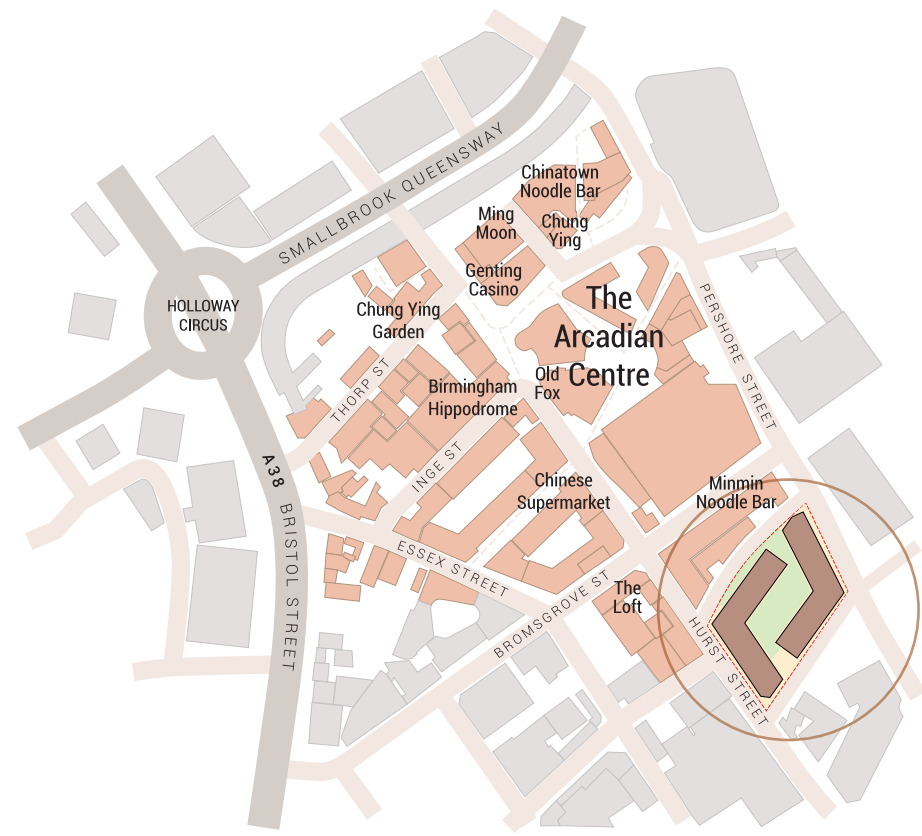


如果您向往群星闪耀的剧院、热闹非凡的夜生活、菜式丰富的美味佳肴以及英国时尚先锋圣地，伯明翰就是您的不二之选。

伯明翰不仅拥有各色剧院、夜市酒吧、风味餐厅和潮人圣地，更拥有比拟伦敦西区的多元文化，从皇家芭蕾舞团到巴尔蒂三角区 (Balti Triangle)，从充满活力的艺术街区、国际电影节、夜店到Mailbox购物中心和Cube都市生活馆附近的高端酒吧，各色区域满足多种需求。

# ON THE TOWN



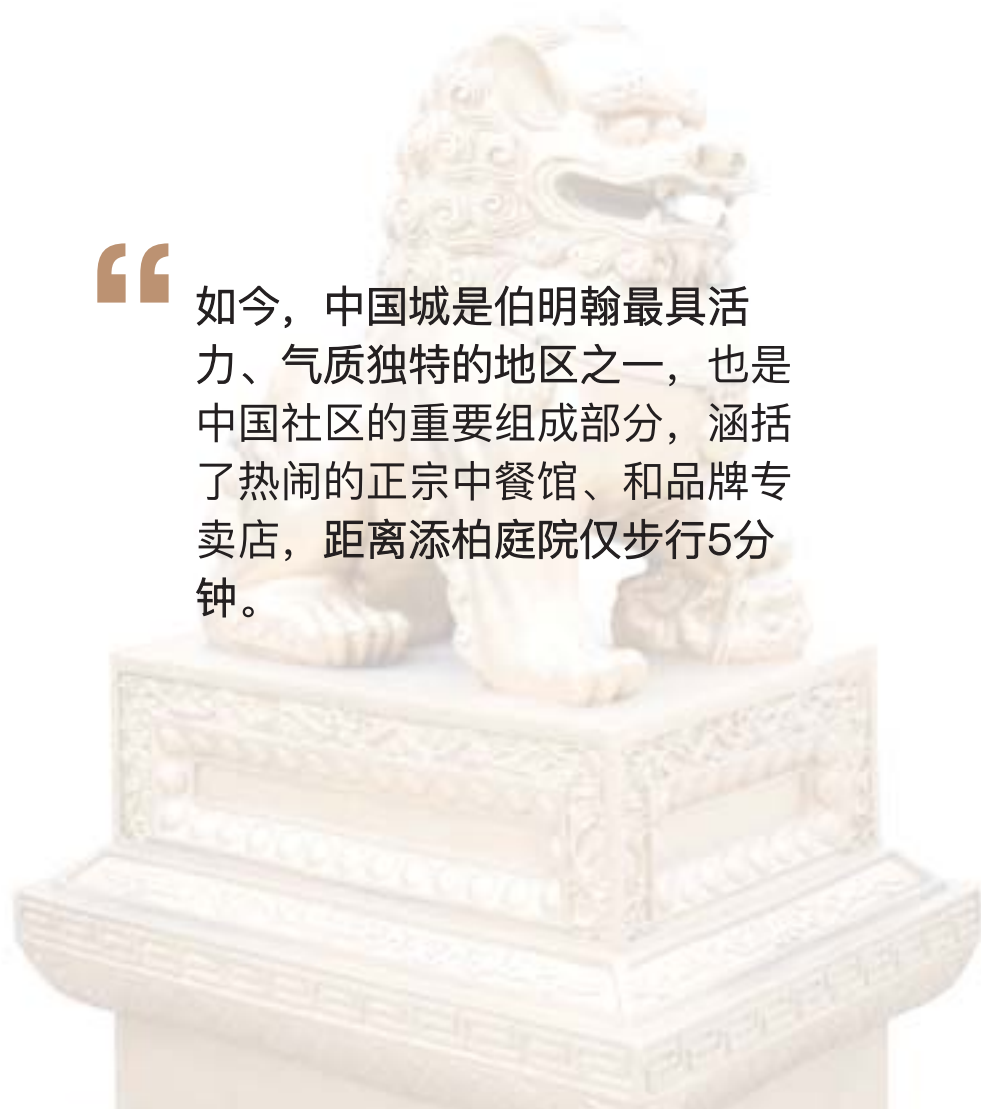


著名的伯明翰中国城距离添柏庭院仅一步之遥，业主在享受绝美典雅餐厅、咖啡馆、酒吧的同时也能饱览具中国古风有古韵的七层花岗岩宝塔和其他传统中式建筑和公园的风采。

位于市中心的Arcadian中心是伯明翰顶级的娱乐风尚汇之一。Arcadian中心将轻松愉悦的高级餐厅和热闹非凡的派对氛围完美融合。

# CHINA TOWN

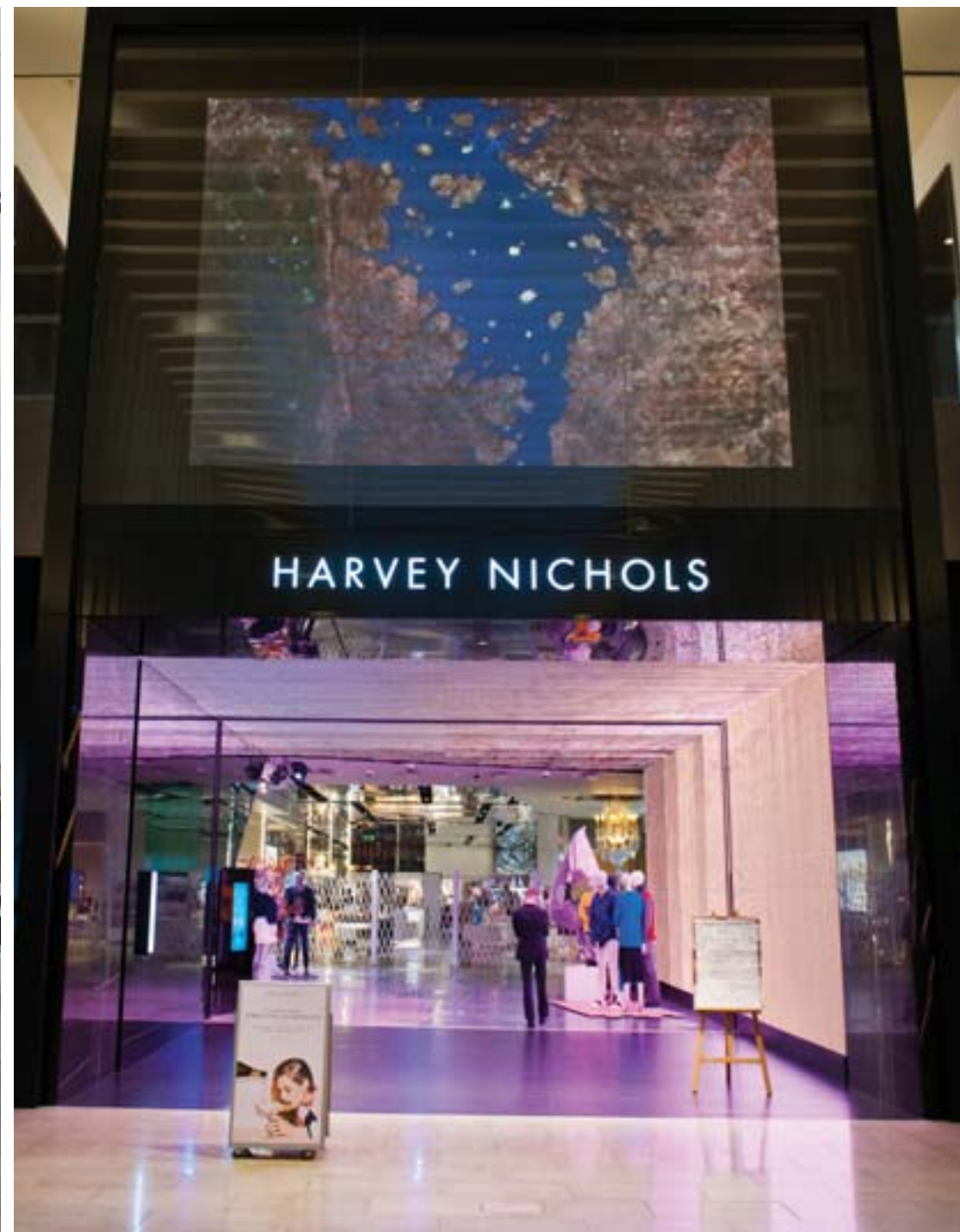
“如今，中国城是伯明翰最具活力、气质独特的地区之一，也是中国社区的重要组成部分，涵括了热闹的正宗中餐馆、和品牌专卖店，距离添柏庭院仅步行5分钟。





时尚零售生态圈

THE FINE ART



HARVEY NICHOLS

Bullring的历史可追溯到公元1166年的古老市场，现在它摇身一变成为了吸引超过140个品牌进驻的高端百货，店面同时邀请到Selfridge's和Debenhams两家高端百货进驻。



大牌云集的时尚百货Mailbox和Grand Central以及伯明翰众多充满独立买手店和精品店的风情商街满足您不同的购物需求。

简而言之，伯明翰的时尚零售行业业态多元，囊括了农贸市场、工艺品画廊、以及闻名世界的高端珠宝店和大型百货（比如Harvey Nichols和John Lewis）。



ARMANI COLLEZIONI



## 世界级学术殿堂



### 教育

今天，伯明翰是英国除伦敦以外最大的高等教育中心，拥有5所高校，其中2所在QS世界大学排行榜（QS World University Rankings）中位列前100名。

伯明翰众多高校和中小学等教育机构可为全年龄段人群提供不同程度的教育课程。其中著名的伯明翰大学（Birmingham University）、伯明翰城市大学（Birmingham City University）和阿斯顿大学（Aston University）仅距添柏庭院车程10分钟。

伯明翰学生人口数量超过73000名，综合学生保留率（combined graduate retention rate）为49%——除伦敦外英国第二高。



### 遗产

历经1400年的发展，伯明翰已经从盎格鲁撒克逊的古老城市发展成为一个具有丰富历史文化里程碑的中心城市，它见证了工业革命和汽车工业的兴起，近来又以欧洲会议中心和购物天堂著称。

珠宝角（The Jewellery Quarter）地区的历史可以追溯到250多年前，它逐渐演变成了具有浓厚传统英国文化遗产的珠宝交易市场，被形容为“在全欧洲找不出第二个像这样独具历史文化氛围的地方”。

人们仍然可以在这座城市的各种角落里发现伯明翰几十年来辉煌发展演变的痕迹，不论是沿街建筑和雕塑亦或是艺术博物馆和画廊。



### 娱乐

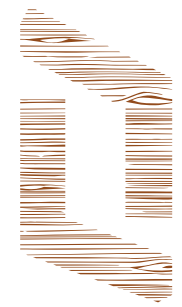
伯明翰是英国最环保的城市之一，拥有约8000英亩的公共开放空间，570多个公园和欧洲最大的城市自然保护区。

伯明翰在世界体坛中也颇具影响力，最为著名的就是拥有超过百年历史的专门承办板球对抗赛（Test Match Cricket）的Edgbaston体育馆。

添柏庭院项目周边娱乐休闲配套设施完善，附近拥有网球场、高尔夫球场、帆船中心等，业主还可在周边城市绿地公园和原生态区域享受慢跑和骑行带来的欢愉体验。







添柏庭院  
TIMBER YARD  
伯明翰

# DYNAMIC BY DESIGN

项目介绍



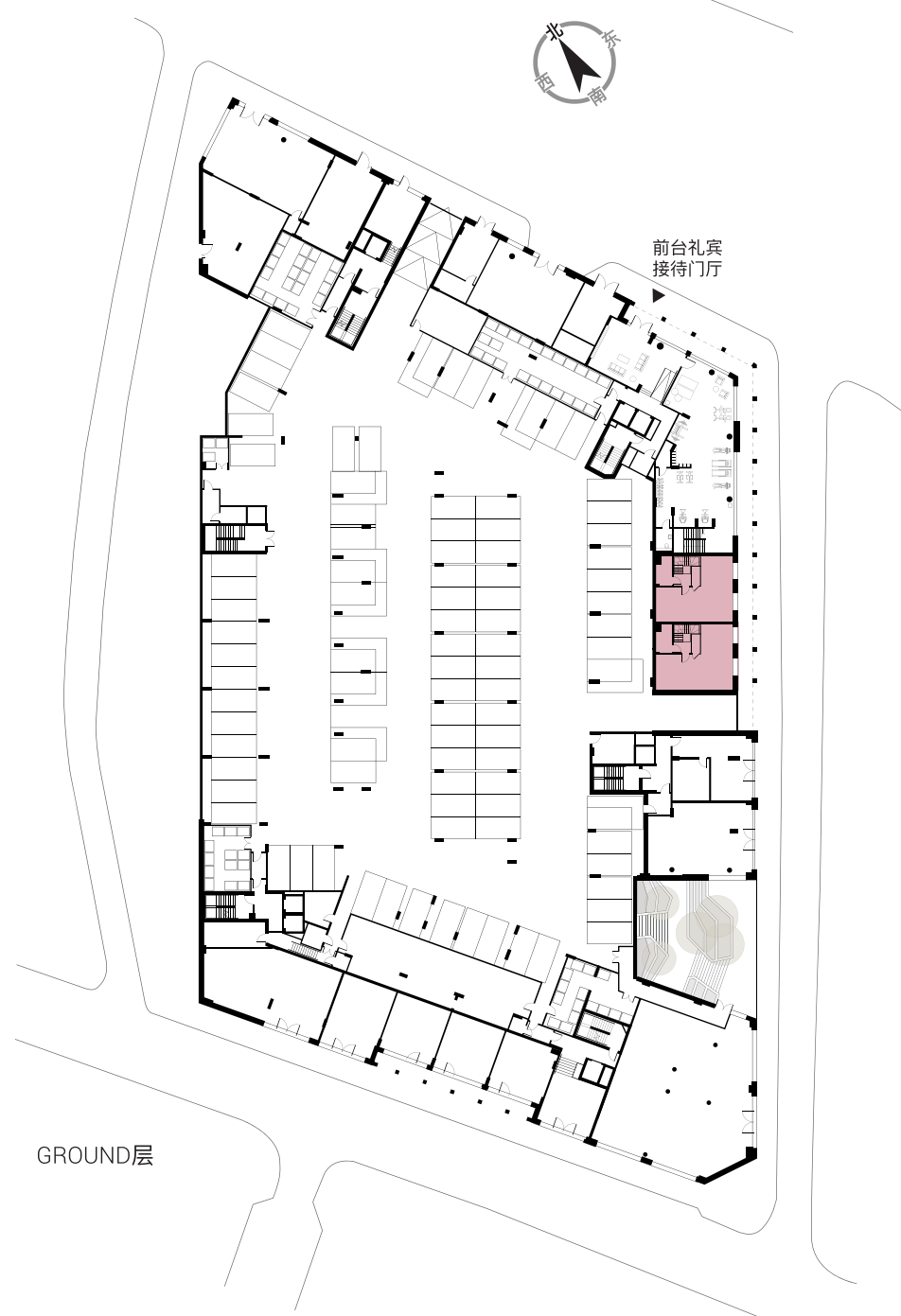


项目由两栋独立住宅楼组成。西区总高6层，东区总高12层，独享伯明翰天际景观。

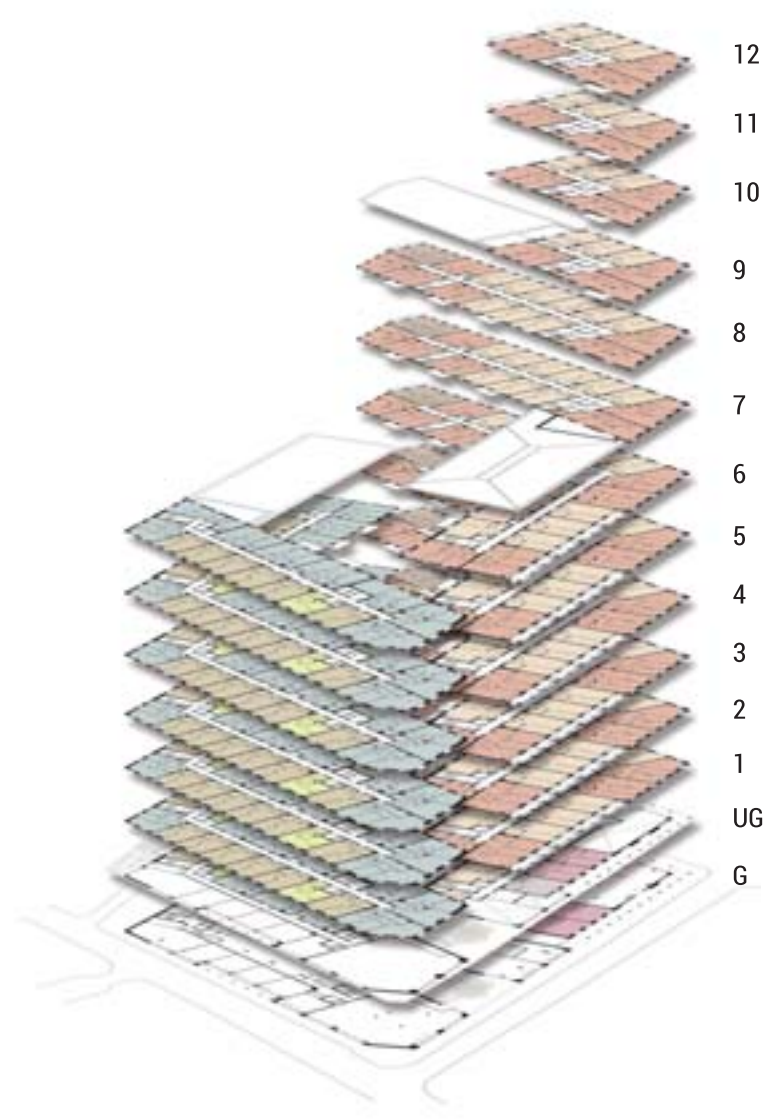
项目细节及特点:

- 户型涵盖单身公寓和一居室、两居室、三居室公寓
- 大部分户型尊享私人阳台、露台或绿地花园
- 2套两居室跃层公寓提供1031平方英尺超大奢华居住面积
- 地面层超大停车场
- 全部户型提供整套豪华装修
- 奢华前台礼宾服务
- 业主尊享私人健身房、俱乐部及放映厅
- 超大公共区域园林景观花园

UPPER GROUND层



GROUND层



西区

东区



添柏庭院采用创新一体化的设计语言，同时提供豪华装修

上图为1层楼层户型图

全新景观  
奢华体验

西区效果图







添柏庭院匠心打造提供奢华生活体验

高级挑高通透迎宾门厅

前台礼宾服务

业主尊享行政级休息区

放映厅

器材完备的健身房



LUXURIOUS SPACE

别具一格





全部户型的卫生间装修内容涵括大尺寸白色大理石地砖与墙砖，辅以灰色木纹装饰、凹面梳妆镜和碎石纹路石质梳妆台面。



添柏庭院  
TIMBER YARD  
伯明翰

# WEST BLOCK

西区公寓介绍

西区户型:

6套单身公寓

78套一居室公寓

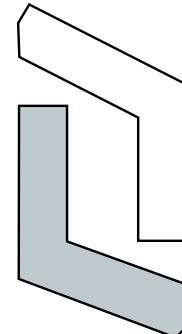
76套两居室公寓



# UG

No.	户型	室内面积		阳台面积	
		平方米	平方英尺	平方米	平方英尺
W001	1居	46.8	504	12.8	138
W002	1居	46.8	504	14.0	150
W003	1居	44.4	477	14.0	150
W004	1居	46.8	504	14.0	150
W005	1居	46.8	504	14.4	155
W006	2居	69.5	748	19.0	204
W007	2居	71.7	772	18.5	199
W008	2居	71.0	765	19.0	204
W009	2居	71.5	771	18.5	199
W010	2居	71.6	770	19.0	204
W011	1居	45.9	494	12.0	129
W012	单身公寓	45.0	484	5.5	59
W013	2居	71.5	769	15.5	166
W014	2居	71.6	770	19.0	204
W015	2居	68.9	742	16.0	171

- 单身公寓
- 一居室公寓
- 两居室公寓



# 1

No.	户型	室内面积		阳台面积	
		平方米	平方英尺	平方米	平方英尺
W101	2居	68.8	741	-	-
W102	2居	70.0	754	-	-
W103	2居	71.1	766	-	-
W104	1居	45.4	489	-	-
W105	1居	37.8	407	-	-
W106	1居	45.4	477	-	-
W107	1居	45.4	489	-	-
W108	1居	45.4	489	-	-
W109	1居	45.4	489	-	-
W110	1居	45.4	489	-	-
W111	2居	70.3	757	-	-
W112	1居	46.8	504	-	-
W113	1居	46.0	496	-	-
W114	1居	44.4	478	-	-
W115	1居	46.0	496	-	-
W116	1居	46.0	496	-	-
W117	2居	69.5	748	-	-
W118	2居	71.7	772	-	-
W119	2居	71.1	765	8.1	87
W120	2居	71.6	770	8.1	87
W121	2居	71.6	770	8.1	87
W122	1居	45.9	494	-	-
W123	单身公寓	45.0	484	-	-
W124	2居	71.5	769	-	-
W125	2居	71.6	770	7.7	83
W126	2居	68.9	742	7.7	83

- 单身公寓
- 一居室公寓
- 两居室公寓



## UPPER GROUND层 & 1层

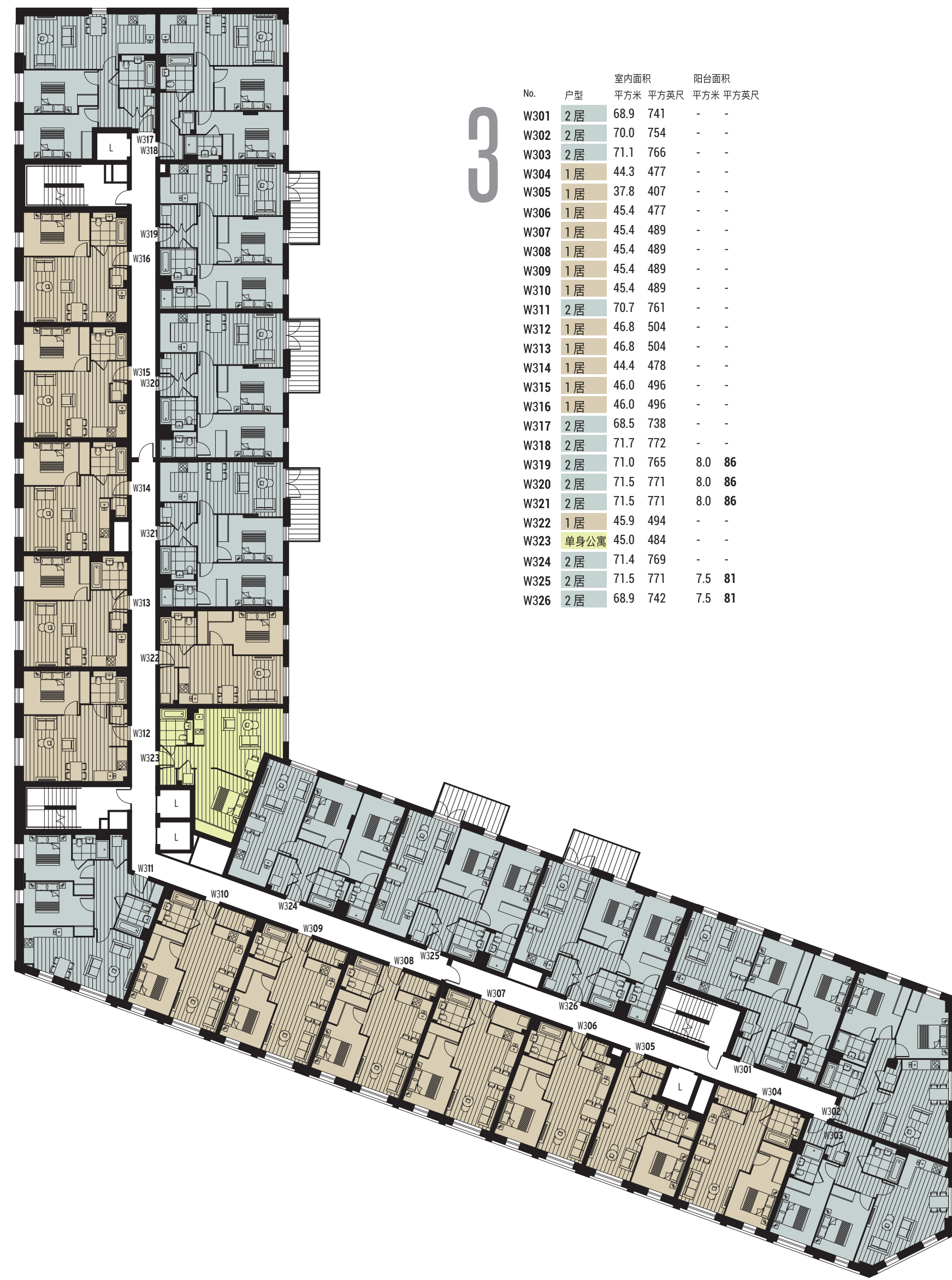
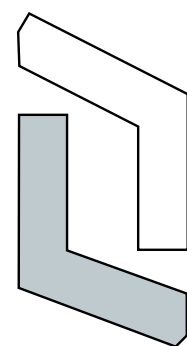
所示平面图和公寓布局的个别细节可能会与实际有所出入。总面积精确度误差控制在5%以内。



# 2

No.	户型	室内面积		阳台面积	
		平方米	平方英尺	平方米	平方英尺
W201	2居	68.9	741	-	-
W202	2居	70.0	754	-	-
W203	2居	71.1	766	-	-
W204	1居	44.3	477	-	-
W205	1居	37.8	407	-	-
W206	1居	45.4	477	-	-
W207	1居	45.4	489	-	-
W208	1居	45.4	489	-	-
W209	1居	45.4	489	-	-
W210	1居	45.4	489	-	-
W211	2居	70.7	761	-	-
W212	1居	46.0	495	-	-
W213	1居	46.8	504	-	-
W214	1居	43.5	468	-	-
W215	1居	46.0	496	-	-
W216	1居	46.0	496	-	-
W217	2居	68.5	738	-	-
W218	2居	71.7	772	-	-
W219	2居	71.0	765	8.0	86
W220	2居	71.5	771	8.0	86
W221	2居	71.5	771	8.0	86
W222	1居	45.9	494	-	-
W223	单身公寓	45.0	484	-	-
W224	2居	71.5	769	-	-
W225	2居	71.5	771	7.5	81
W226	2居	68.9	742	7.5	81

- 单身公寓
- 一居室公寓
- 两居室公寓



# 3

No.	户型	室内面积		阳台面积	
		平方米	平方英尺	平方米	平方英尺
W301	2居	68.9	741	-	-
W302	2居	70.0	754	-	-
W303	2居	71.1	766	-	-
W304	1居	44.3	477	-	-
W305	1居	37.8	407	-	-
W306	1居	45.4	477	-	-
W307	1居	45.4	489	-	-
W308	1居	45.4	489	-	-
W309	1居	45.4	489	-	-
W310	1居	45.4	489	-	-
W311	2居	70.7	761	-	-
W312	1居	46.8	504	-	-
W313	1居	46.8	504	-	-
W314	1居	44.4	478	-	-
W315	1居	46.0	496	-	-
W316	1居	46.0	496	-	-
W317	2居	68.5	738	-	-
W318	2居	71.7	772	-	-
W319	2居	71.0	765	8.0	86
W320	2居	71.5	771	8.0	86
W321	2居	71.5	771	8.0	86
W322	1居	45.9	494	-	-
W323	单身公寓	45.0	484	-	-
W324	2居	71.4	769	-	-
W325	2居	71.5	771	7.5	81
W326	2居	68.9	742	7.5	81

- 单身公寓
- 一居室公寓
- 两居室公寓



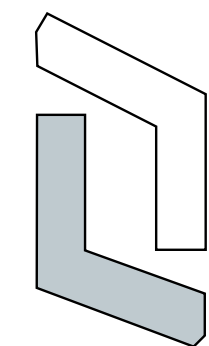
## 2层 & 3层

所示平面图和公寓布局的个别细节可能会与实际有所出入。总面积精确度误差控制在5%以内。

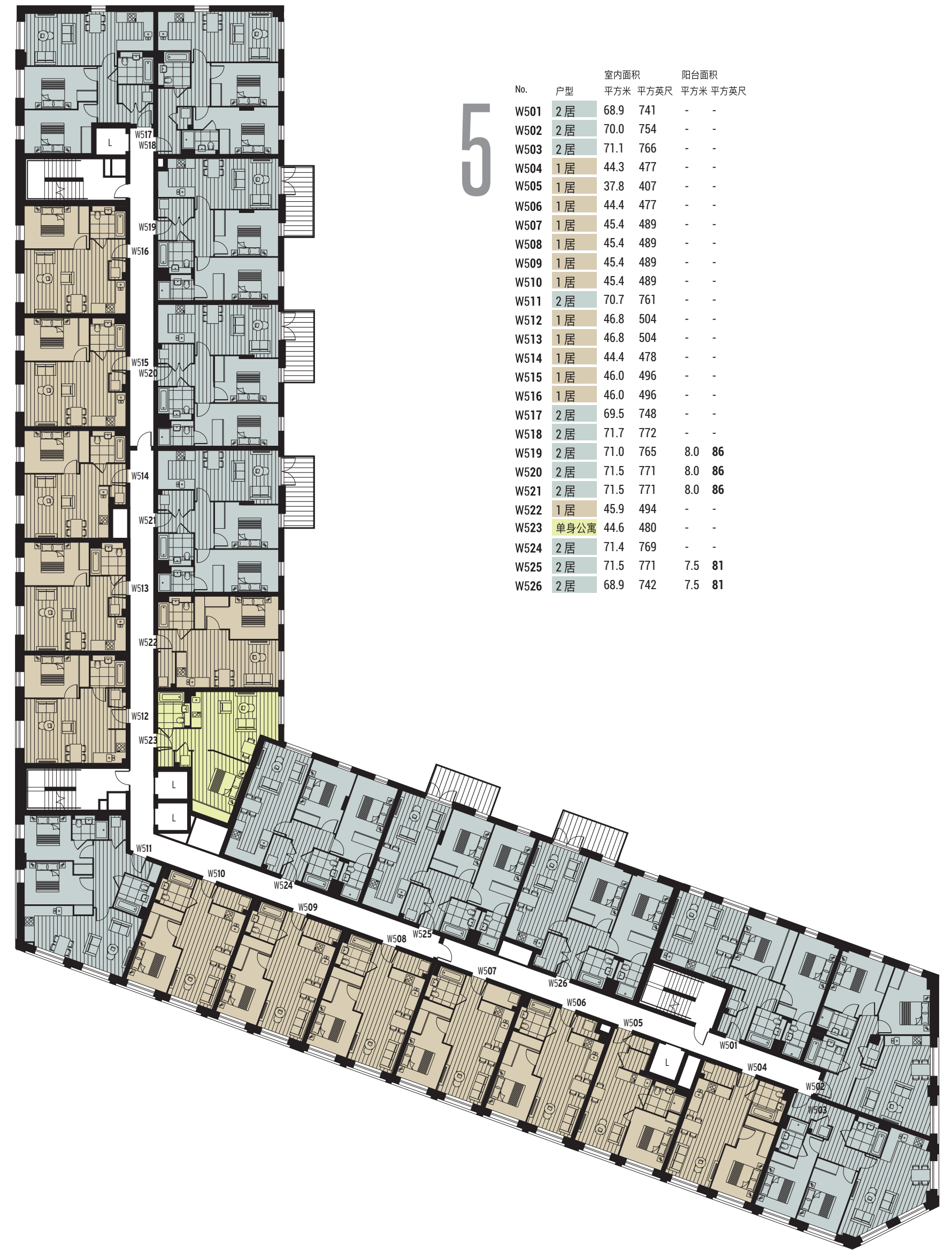


4

No.	户型	室内面积		阳台面积	
		平方米	平方英尺	平方米	平方英尺
W401	2居	68.9	741	-	-
W402	2居	70.0	754	-	-
W403	2居	71.1	766	-	-
W404	1居	44.3	477	-	-
W405	1居	37.8	407	-	-
W406	1居	44.4	477	-	-
W407	1居	45.4	489	-	-
W408	1居	45.4	489	-	-
W409	1居	45.4	489	-	-
W410	1居	45.4	489	-	-
W411	2居	70.7	761	-	-
W412	1居	46.8	504	-	-
W413	1居	46.8	504	-	-
W414	1居	44.4	478	-	-
W415	1居	46.0	496	-	-
W416	1居	46.0	496	-	-
W417	2居	69.5	748	-	-
W418	2居	71.7	772	-	-
W419	2居	71.0	765	8.0	86
W420	2居	71.5	771	8.0	86
W421	2居	71.5	771	8.0	86
W422	1居	45.9	494	-	-
W423	单身公寓	45.0	484	-	-
W424	2居	71.5	769	-	-
W425	2居	71.5	771	7.5	81
W426	2居	68.9	742	7.5	81



- 单身公寓
- 一居室公寓
- 两居室公寓



5

No.	户型	室内面积		阳台面积	
		平方米	平方英尺	平方米	平方英尺
W501	2居	68.9	741	-	-
W502	2居	70.0	754	-	-
W503	2居	71.1	766	-	-
W504	1居	44.3	477	-	-
W505	1居	37.8	407	-	-
W506	1居	44.4	477	-	-
W507	1居	45.4	489	-	-
W508	1居	45.4	489	-	-
W509	1居	45.4	489	-	-
W510	1居	45.4	489	-	-
W511	2居	70.7	761	-	-
W512	1居	46.8	504	-	-
W513	1居	46.8	504	-	-
W514	1居	44.4	478	-	-
W515	1居	46.0	496	-	-
W516	1居	46.0	496	-	-
W517	2居	69.5	748	-	-
W518	2居	71.7	772	-	-
W519	2居	71.0	765	8.0	86
W520	2居	71.5	771	8.0	86
W521	2居	71.5	771	8.0	86
W522	1居	45.9	494	-	-
W523	单身公寓	44.6	480	-	-
W524	2居	71.4	769	-	-
W525	2居	71.5	771	7.5	81
W526	2居	68.9	742	7.5	81

4层&5层

所示平面图和公寓布局的个别细节可能会与实际有所出入。总面积精确度误差控制在5%以内。



# 6

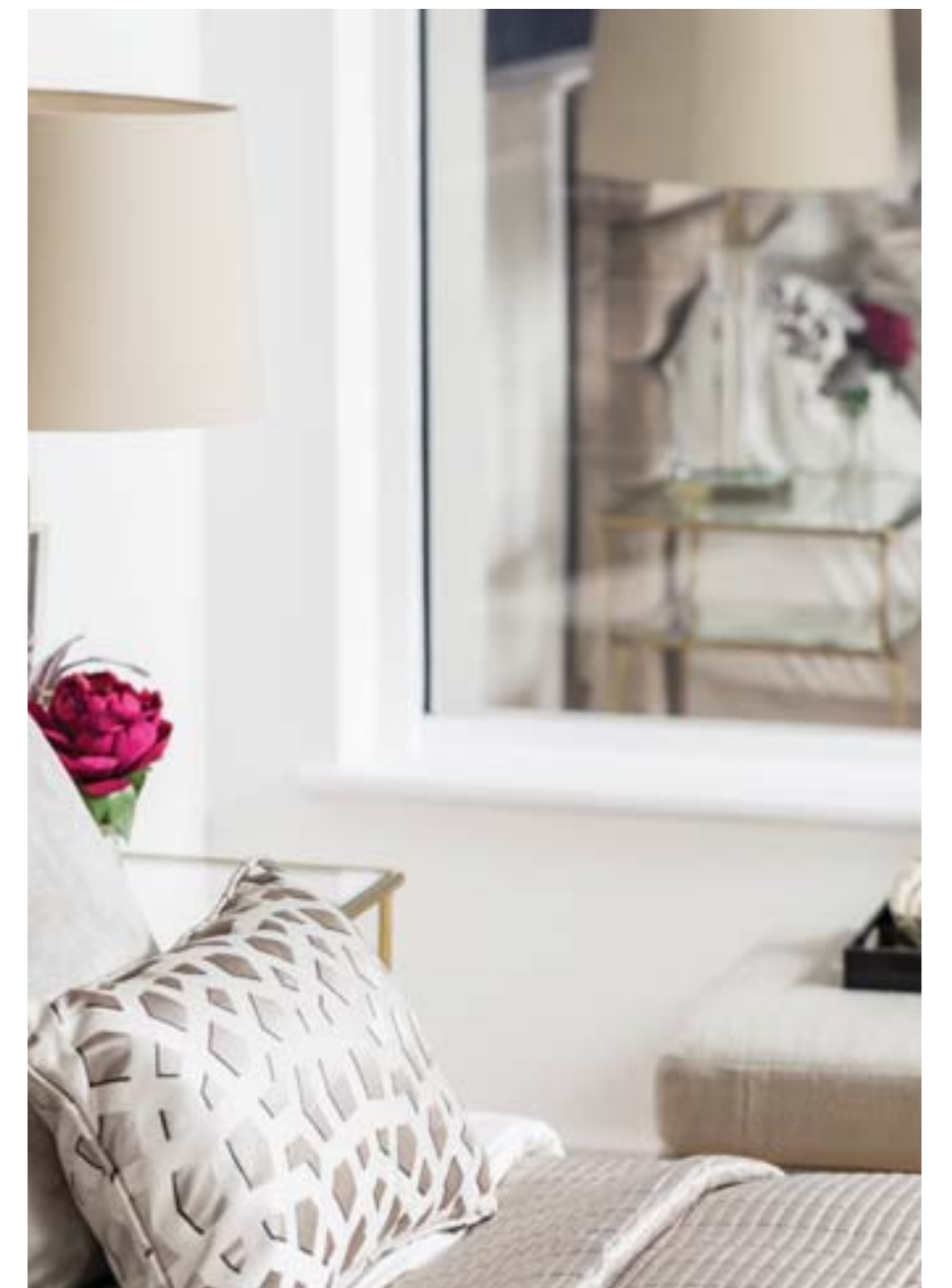
No.	户型	室内面积		阳台面积	
		平方米	平方英尺	平方米	平方英尺
W601	2居	68.9	741	-	-
W602	2居	70.0	754	-	-
W603	2居	71.1	766	-	-
W604	1居	44.3	477	-	-
W605	1居	37.8	407	-	-
W606	1居	44.4	477	-	-
W607	1居	45.4	489	-	-
W608	1居	45.4	489	-	-
W609	1居	45.4	489	-	-
W610	1居	45.4	489	-	-
W611	2居	70.7	761	-	-
W612	2居	76.8	827	56.0	601
W613	2居	71.5	769	-	-
W614	2居	71.6	770	7.7	83
W615	2居	68.9	742	7.7	83

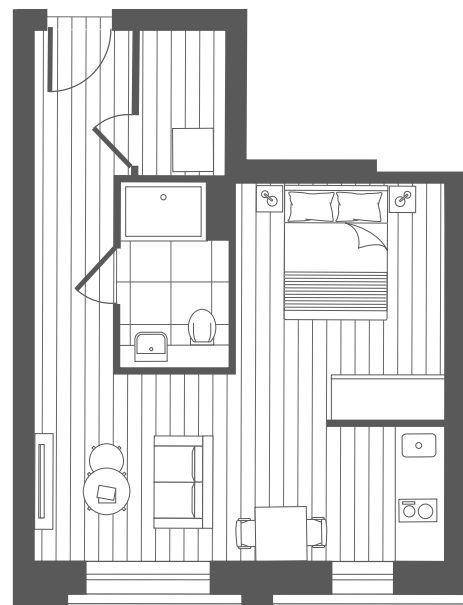


- 单身公寓
- 一居室公寓
- 两居室公寓

6层

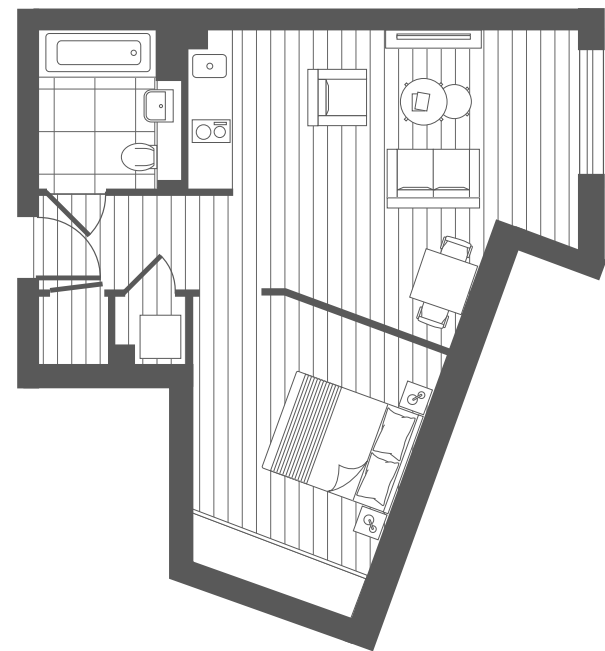
所示平面图和公寓布局的个别细节可能会与实际有所出入。总面积精确度误差控制在5%以内。





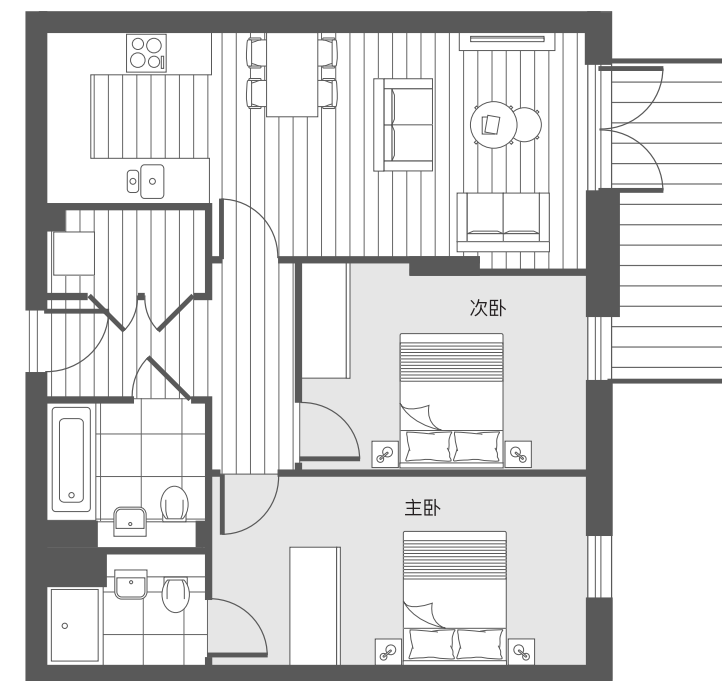
**单身公寓 W105**  
西区-6套

居住面积	5.9 x 2.7m	19'4" x 8'10"
卧室面积	3.0 x 3.4m	9'10" x 11'2"
室内面积	38.0 sq.m.	410 sq.ft.



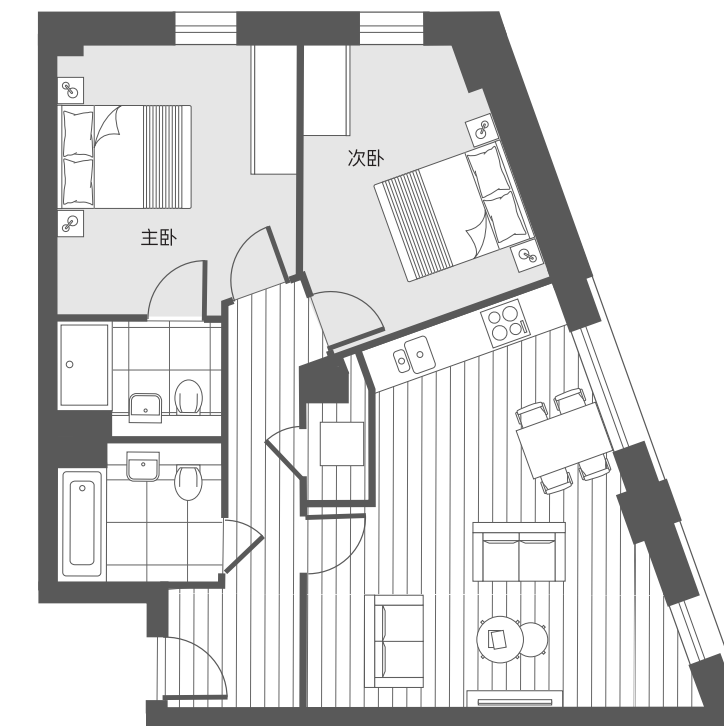
**单身公寓 W123**  
西区-7套

居住面积	5.7 x 4.2m	18'8" x 13'9"
卧室面积	3.6 x 3.4m	11'10" x 11'2"
室内面积	44.6 sq.m.	480 sq.ft.



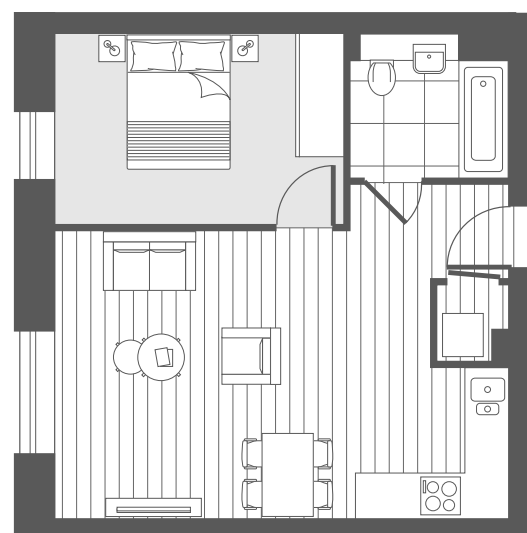
**两居室公寓 W120**  
西区-32套 / 大部分户型配阳台

居住面积	5.4 x 3.2m	17'9" x 10'6"
厨房面积	2.4 x 2.4m	7'10" x 7'10"
主卧面积	5.4 x 2.7m	17'9" x 8'10"
次卧面积	4.1 x 3.0m	13'5" x 9'10"
室内面积	71.5 sq.m.	771 sq.ft.
阳台面积	8.0 sq.m.	86 sq.ft.



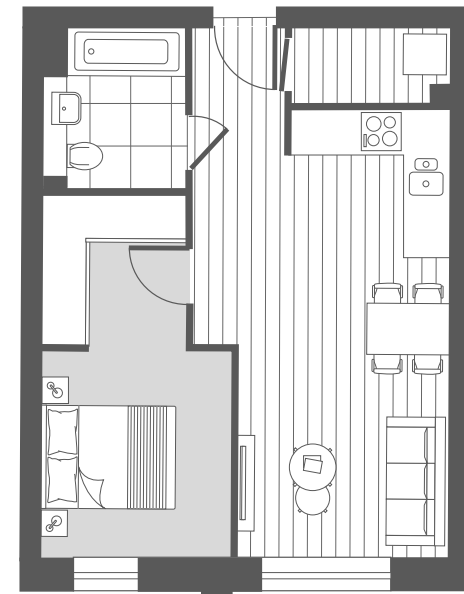
**两居室公寓 W102**  
西区-6套

居住面积	5.6 x 6.0m	18'4" x 19'8"
主卧面积	3.4 x 3.9m	11'2" x 12'10"
次卧面积	4.1 x 3.3m	13'5" x 10'10"
室内面积	70.0 sq.m.	754 sq.ft.



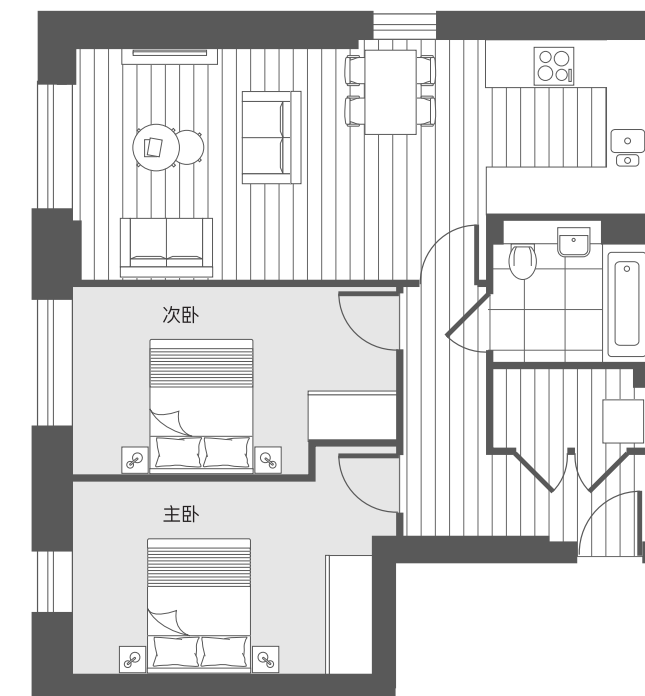
**一居室公寓 W115**  
西区-24套  
(upper ground层配露台)

居住面积	6.6 x 4.1m	21'8" x 13'5"
卧室面积	4.2 x 2.7m	13'9" x 8'10"
室内面积	46.0 sq.m.	496 sq.ft.



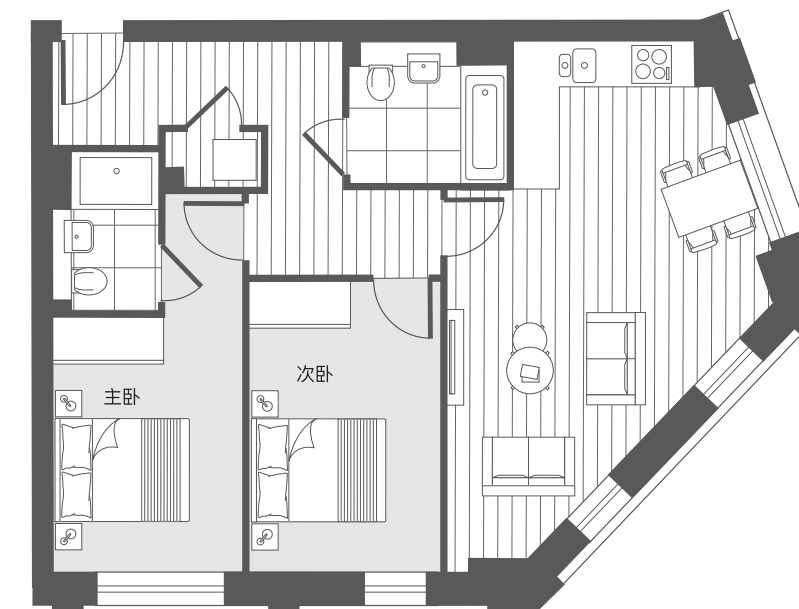
**一居室公寓 W108**  
西区-42套

居住面积	6.5 x 3.7m	21'4" x 12'2"
卧室面积	2.7 x 5.2m	8'10" x 17'1"
室内面积	45.4 sq.m.	489 sq.ft.



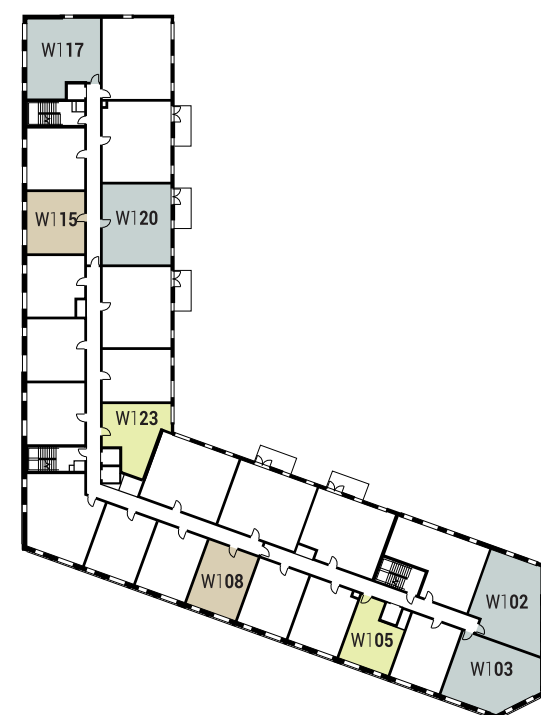
**两居室公寓 W117**  
西区-6套  
(upper ground层配露台)

居住面积	6.0 x 3.3m	19'8" x 10'10"
厨房面积	2.4 x 2.5m	7'10" x 8'2"
主卧面积	4.7 x 2.8m	15'5" x 9'2"
次卧面积	4.7 x 2.7m	15'5" x 8'10"
Internal Area	68.5 sq.m.	738 sq.ft.



**两居室公寓 W103**  
西区-6套

居住面积	4.6 x 7.5m	15'1" x 24'7"
主卧面积	2.7 x 5.5m	8'10" x 18'0"
次卧面积	2.7 x 4.2m	8'10" x 13'9"
室内面积	71.1 sq.m.	766 sq.ft.



- 单身公寓
- 一居室公寓
- 两居室公寓

各层平面图显示不同户型位置

## 公寓户型平面图-示例

所示公寓布局的个别细节可能会与实际有所出入。总面积精度误差控制在5%以内。房间尺寸数据为近似值。意在显示理想最大值，仅供参考。



添柏庭院  
TIMBER YARD  
伯明翰

# EAST BLOCK

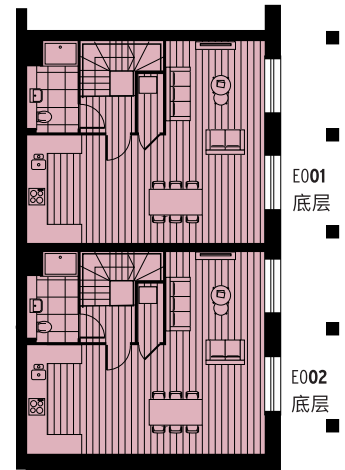
东区公寓介绍

东区户型：

- 1 套单身公寓
- 135 套一居室公寓
- 73 套两居室公寓
- 2 套两居室跃层公寓
- 8 套三居室公寓

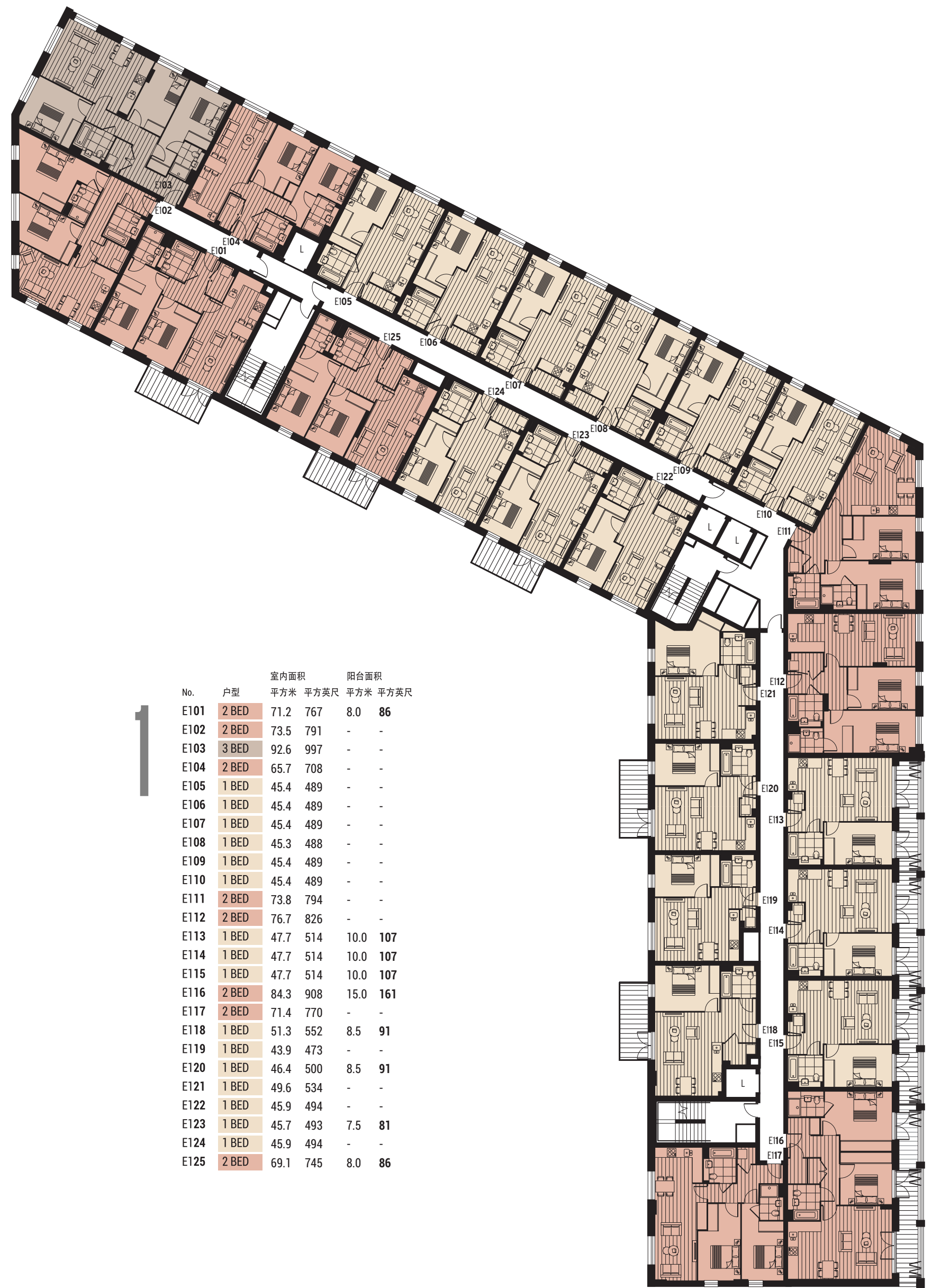
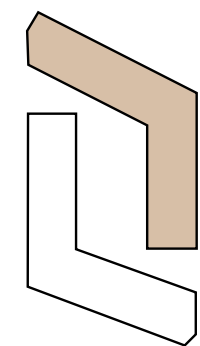


No.	户型	室内面积		阳台面积	
		平方米	平方英尺	平方米	平方英尺
E001	跃层公寓	96.7	1041	-	-
E002	跃层公寓	96.7	1041	-	-
E003	单身公寓	44.8	482	-	-
E004	1居	57.4	618	18.0	194
E005	1居	51.3	552	23.0	248
E006	1居	43.9	473	14.0	151
E007	1居	46.4	500	14.0	151
E008	1居	49.5	534	14.0	151
E009	1居	45.9	494	11.5	124
E010	1居	45.7	493	12.0	129
E011	1居	45.9	494	12.0	129
E012	2居	69.1	745	24.0	258
E013	1居	49.9	537	11.0	118



GROUND层

- 单身公寓
- 一居室公寓
- 两居室公寓
- 三居室公寓
- 两居室跃层公寓



No.	户型	室内面积		阳台面积	
		平方米	平方英尺	平方米	平方英尺
E101	2 BED	71.2	767	8.0	86
E102	2 BED	73.5	791	-	-
E103	3 BED	92.6	997	-	-
E104	2 BED	65.7	708	-	-
E105	1 BED	45.4	489	-	-
E106	1 BED	45.4	489	-	-
E107	1 BED	45.4	489	-	-
E108	1 BED	45.3	488	-	-
E109	1 BED	45.4	489	-	-
E110	1 BED	45.4	489	-	-
E111	2 BED	73.8	794	-	-
E112	2 BED	76.7	826	-	-
E113	1 BED	47.7	514	10.0	107
E114	1 BED	47.7	514	10.0	107
E115	1 BED	47.7	514	10.0	107
E116	2 BED	84.3	908	15.0	161
E117	2 BED	71.4	770	-	-
E118	1 BED	51.3	552	8.5	91
E119	1 BED	43.9	473	-	-
E120	1 BED	46.4	500	8.5	91
E121	1 BED	49.6	534	-	-
E122	1 BED	45.9	494	-	-
E123	1 BED	45.7	493	7.5	81
E124	1 BED	45.9	494	-	-
E125	2 BED	69.1	745	8.0	86

### GROUND层, UPPER GROUND 层& LEVEL 1层

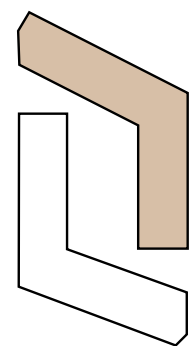
所示平面图和公寓布局的个别细节可能会与实际有所出入。总面积精确度误差控制在5%以内。



# 2

No.	户型	室内面积		阳台面积	
		平方米	平方英尺	平方米	平方英尺
E201	2 BED	71.2	767	8.0	86
E202	2 BED	73.5	791	-	-
E203	3 BED	92.6	997	8.0	86
E204	2 BED	65.7	708	-	-
E205	1 BED	45.4	489	-	-
E206	1 BED	45.4	489	-	-
E207	1 BED	45.4	489	-	-
E208	1 BED	45.3	488	-	-
E209	1 BED	45.4	489	-	-
E210	1 BED	45.4	489	-	-
E211	2 BED	73.8	794	-	-
E212	2 BED	76.7	826	-	-
E213	1 BED	47.7	514	10.0	107
E214	1 BED	47.7	514	10.0	107
E215	1 BED	47.7	514	10.0	107
E216	2 BED	84.3	908	15.0	161
E217	2 BED	71.4	770	-	-
E218	1 BED	51.3	552	8.5	91
E219	1 BED	43.9	473	-	-
E220	1 BED	46.4	500	8.5	91
E221	1 BED	49.5	534	-	-
E222	1 BED	45.9	494	-	-
E223	1 BED	45.7	493	7.5	81
E224	1 BED	45.9	494	-	-
E225	2 BED	69.1	745	8.0	86

- 单身公寓
- 一居室公寓
- 两居室公寓
- 三居室公寓
- 两居室跃层公寓



# 3

No.	户型	室内面积		阳台面积	
		平方米	平方英尺	平方米	平方英尺
E301	2 BED	71.2	767	8.0	86
E302	2 BED	73.5	791	-	-
E303	3 BED	92.6	997	8.0	86
E304	2 BED	65.7	708	-	-
E305	1 BED	45.4	489	-	-
E306	1 BED	45.4	489	-	-
E307	1 BED	45.4	489	-	-
E308	1 BED	45.3	488	-	-
E309	1 BED	45.4	489	-	-
E310	1 BED	45.4	489	-	-
E311	2 BED	73.8	794	-	-
E312	2 BED	76.7	826	-	-
E313	1 BED	47.7	514	10.0	107
E314	1 BED	47.7	514	10.0	107
E315	1 BED	47.7	514	10.0	107
E316	2 BED	84.4	908	13.8	148
E317	2 BED	71.4	770	-	-
E318	1 BED	51.3	552	8.5	91
E319	1 BED	43.9	473	-	-
E320	1 BED	46.4	500	8.5	91
E321	1 BED	49.5	534	-	-
E322	1 BED	45.9	494	-	-
E323	1 BED	45.7	493	7.5	81
E324	1 BED	45.9	494	-	-
E325	2 BED	69.1	745	8.0	86

## 2层 & 3层

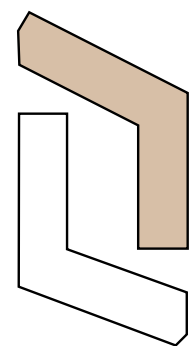
所示平面图和公寓布局的个别细节可能会与实际有所出入。总面积精确度误差控制在5%以内。



# 4

No.	户型	室内面积		阳台面积	
		平方米	平方英尺	平方米	平方英尺
E401	2 BED	71.2	767	8.0	86
E402	2 BED	73.5	791	-	-
E403	3 BED	92.6	997	8.0	86
E404	2 BED	65.7	708	-	-
E405	1 BED	45.4	489	-	-
E406	1 BED	45.4	489	-	-
E407	1 BED	45.4	489	-	-
E408	1 BED	45.3	488	-	-
E409	1 BED	45.4	489	-	-
E410	1 BED	45.4	489	-	-
E411	2 BED	73.8	794	-	-
E412	2 BED	76.7	826	-	-
E413	1 BED	47.7	514	10.0	107
E414	1 BED	47.7	514	10.0	107
E415	1 BED	47.7	514	10.0	107
E416	2 BED	84.3	908	15.0	161
E417	2 BED	71.4	770	-	-
E418	1 BED	51.3	552	8.5	91
E419	1 BED	43.9	473	-	-
E420	1 BED	46.4	500	8.5	91
E421	1 BED	49.5	534	-	-
E422	1 BED	45.9	494	-	-
E423	1 BED	45.7	493	7.5	81
E424	1 BED	45.9	494	-	-
E425	2 BED	69.1	745	8.0	86

- 单身公寓
- 一居室公寓
- 两居室公寓
- 三居室公寓
- 两居室跃层公寓



# 5

No.	户型	室内面积		阳台面积	
		平方米	平方英尺	平方米	平方英尺
E501	2 BED	71.2	767	8.0	86
E502	2 BED	73.5	791	-	-
E503	3 BED	92.6	997	8.0	86
E504	2 BED	65.7	708	-	-
E505	1 BED	45.4	489	-	-
E506	1 BED	45.4	489	-	-
E507	1 BED	45.4	489	-	-
E508	1 BED	45.3	488	-	-
E509	1 BED	45.4	489	-	-
E510	1 BED	45.4	489	-	-
E511	2 BED	73.7	794	-	-
E512	2 BED	76.7	826	-	-
E513	1 BED	47.7	514	10.0	107
E514	1 BED	47.7	514	10.0	107
E515	1 BED	47.7	514	10.0	107
E516	2 BED	84.3	908	15.0	161
E517	2 BED	71.4	770	-	-
E518	1 BED	51.3	552	8.5	91
E519	1 BED	43.9	473	-	-
E520	1 BED	46.4	500	8.5	91
E521	1 BED	49.5	534	-	-
E522	1 BED	45.9	494	-	-
E523	1 BED	45.7	493	7.5	81
E524	1 BED	45.9	494	-	-
E525	2 BED	69.1	745	8.0	86

## 4层 & 5层

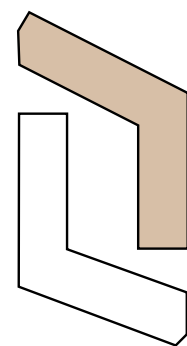
所示平面图和公寓布局的个别细节可能会与实际有所出入。总面积精确度误差控制在5%以内。



# 6

No.	户型	室内面积		阳台面积	
		平方米	平方英尺	平方米	平方英尺
E601	2 BED	71.2	767	8.0	86
E602	2 BED	73.5	791	-	-
E603	3 BED	92.6	997	8.0	86
E604	2 BED	65.7	708	-	-
E605	1 BED	45.4	489	-	-
E606	1 BED	45.4	489	-	-
E607	1 BED	45.4	489	-	-
E608	1 BED	45.3	488	-	-
E609	1 BED	45.4	489	-	-
E610	1 BED	45.4	489	-	-
E611	2 BED	73.7	794	-	-
E612	2 BED	76.7	826	-	-
E613	1 BED	47.7	514	10.0	107
E614	1 BED	47.7	514	10.0	107
E615	1 BED	47.7	514	10.0	107
E616	2 BED	84.3	908	15.0	161
E617	2 BED	71.4	770	-	-
E618	1 BED	51.3	552	8.5	91
E619	1 BED	43.9	473	-	-
E620	1 BED	46.4	500	8.5	91
E621	1 BED	49.5	534	-	-
E622	1 BED	45.9	494	-	-
E623	1 BED	45.7	493	7.5	81
E624	1 BED	45.9	494	-	-
E625	2 BED	69.1	745	8.0	86

- 单身公寓
- 一居室公寓
- 两居室公寓
- 三居室公寓
- 两居室跃层公寓



# 7

No.	户型	室内面积		阳台面积	
		平方米	平方英尺	平方米	平方英尺
E701	2 BED	71.2	767	8.0	86
E702	2 BED	73.5	791	-	-
E703	3 BED	92.6	997	8.0	86
E704	2 BED	65.7	708	-	-
E705	1 BED	45.4	489	-	-
E706	1 BED	45.4	489	-	-
E707	1 BED	45.4	489	-	-
E708	1 BED	45.3	488	-	-
E709	1 BED	45.4	489	-	-
E710	1 BED	45.4	489	-	-
E711	2 BED	76.5	823	-	-
E712	2 BED	75.2	810	40.0	431
E713	1 BED	45.9	494	-	-
E714	1 BED	45.7	493	7.5	81
E715	1 BED	45.9	494	-	-
E716	2 BED	69.1	745	8.0	86

## 6层 & 7层

所示平面图和公寓布局的个别细节可能会与实际有所出入。总面积精确度误差控制在5%以内。



**9**

No.	户型	室内面积		阳台面积	
		平方米	平方英尺	平方米	平方英尺
E901	2 BED	79.9	861	32.5	350
E902	1 BED	49.8	537	32.5	350
E903	1 BED	45.4	489	-	-
E904	1 BED	45.4	489	-	-
E905	2 BED	76.5	823	-	-
E906	2 BED	75.2	810	7.5	71

9层



**12**

No.	户型	室内面积		阳台面积	
		平方米	平方英尺	平方米	平方英尺
E1201	2 居	79.9	861	10.0	108
E1202	1 居	49.8	537	-	-
E1203	1 居	45.4	489	-	-
E1204	1 居	45.4	489	-	-
E1205	2 居	76.5	823	-	-
E1206	2 居	75.2	810	7.5	71



**11**

No.	户型	室内面积		阳台面积	
		平方米	平方英尺	平方米	平方英尺
E1101	2 居	79.9	861	10.0	108
E1102	1 居	49.8	537	10.0	108
E1103	1 居	45.4	489	-	-
E1104	1 居	45.4	489	-	-
E1105	2 居	76.5	823	-	-
E1106	2 居	75.3	810	7.7	83

11



**10**

No.	户型	室内面积		阳台面积	
		平方米	平方英尺	平方米	平方英尺
E1001	2 居	79.9	861	-	-
E1002	1 居	49.8	537	-	-
E1003	1 居	45.4	489	-	-
E1004	1 居	45.4	489	-	-
E1005	2 居	76.5	823	-	-
E1006	2 居	75.2	810	7.5	71

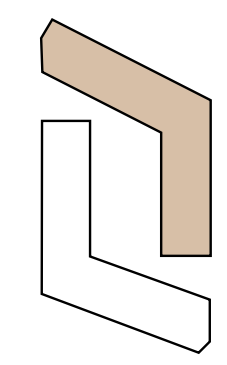
10

- 一居室公寓
- 两居室公寓
- 三居室公寓

**8**

No.	户型	室内面积		阳台面积	
		平方米	平方英尺	平方米	平方英尺
E801	2 BED	71.2	767	8.0	86
E802	2 BED	73.5	791	-	-
E803	3 BED	92.6	997	8.0	86
E804	2 BED	65.7	708	-	-
E805	1 BED	45.4	489	-	-
E806	1 BED	45.4	489	-	-
E807	1 BED	45.4	489	-	-
E808	1 BED	45.3	488	-	-
E809	1 BED	45.4	489	-	-
E810	1 BED	45.4	489	-	-
E811	2 BED	76.5	823	-	-
E812	2 BED	75.3	810	-	-
E813	1 BED	45.9	494	-	-
E814	1 BED	45.7	493	7.5	81
E815	1 BED	45.9	494	-	-
E816	2 BED	69.1	745	8.0	86

8层



8, 9, 10, 11 & 12层

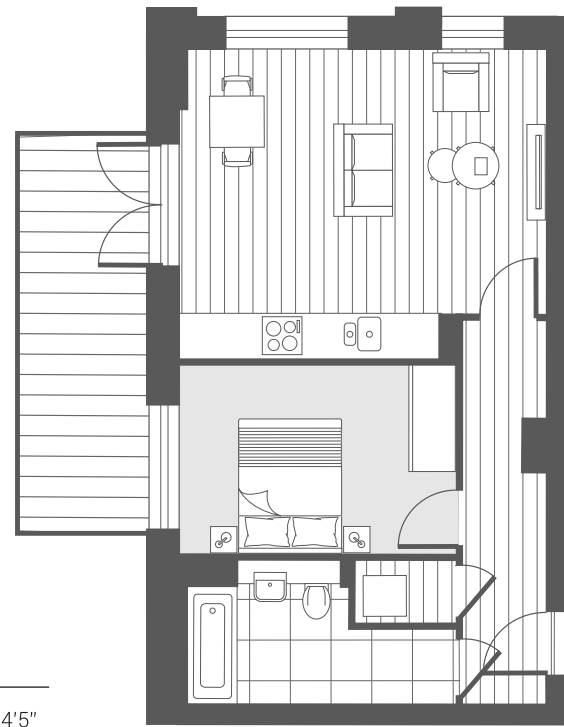
所示平面图和公寓布局的个别细节可能会与实际有所出入。总面积精确度误差控制在5%以内。



### 一居室公寓 E1102

东区-4套  
(其中3套配阳台或露台)

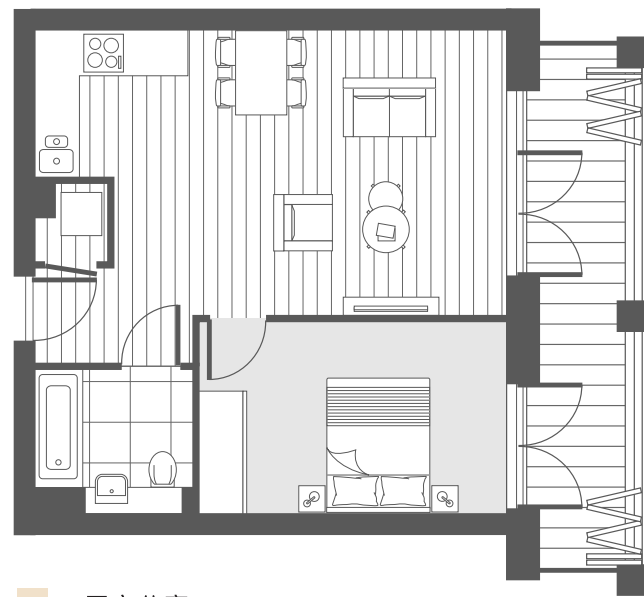
居住面积	5.2 x 4.4m	17'1" x 14'5"
卧室面积	4.0 x 2.7m	13'1" x 8'10"
室内面积	49.8 sq.m.	537 sq.ft.
阳台面积	10.0 sq.m.	108 sq.ft.



### 一居室公寓 E214

东区-18套

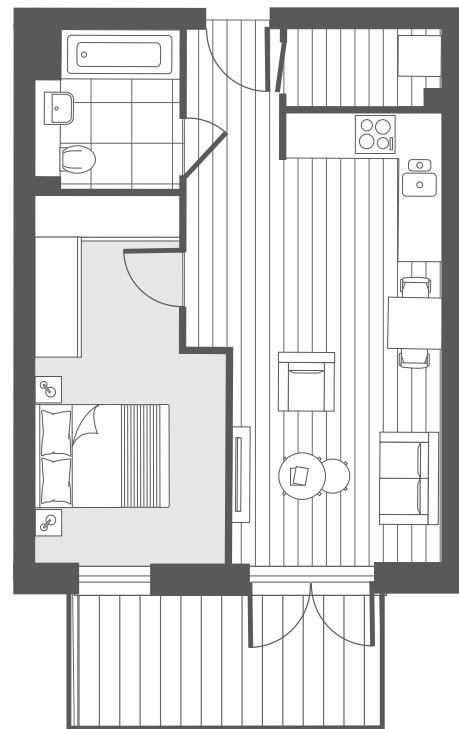
居住面积	6.8 x 4.1m	22'4" x 13'5"
卧室面积	4.4 x 2.7m	14'5" x 8'10"
室内面积	47.7 sq.m.	514 sq.ft.
阳台面积	10.0 sq.m.	107 sq.ft.



### 一居室公寓 E223

东区-83套  
(精选户型配阳台或露台)

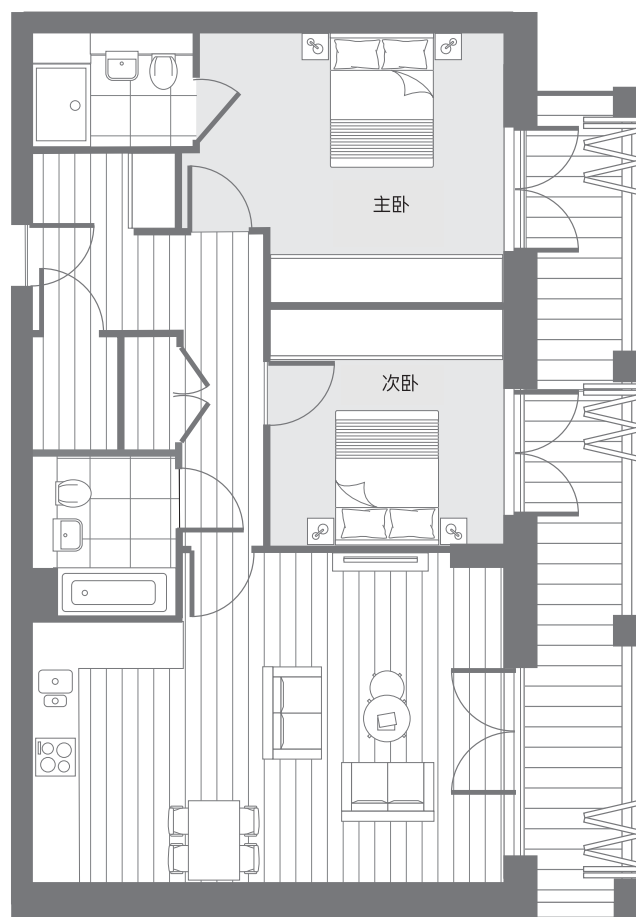
居住面积	6.5 x 3.7m	21'4" x 12'2"
卧室面积	2.7 x 4.7m	8'10" x 15'5"
室内面积	45.7 sq.m.	493 sq.ft.
阳台面积	7.5 sq.m.	81 sq.ft.



### 两居室公寓 E201

东区-8套

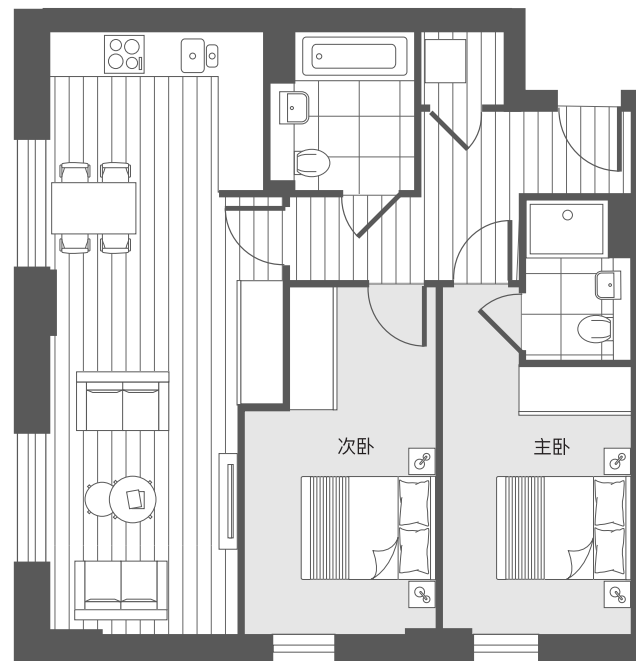
居住面积	3.3 x 5.4m	10'10" x 17'9"
厨房面积	2.5 x 2.4m	8'2" x 7'10"
主卧面积	2.7 x 5.4m	8'10" x 17'9"
次卧面积	2.9 x 4.1m	9'6" x 13'5"
室内面积	71.2 sq.m.	767 sq.ft.
阳台面积	8.0 sq.m.	86 sq.ft.



### 两居室公寓 E216

东区-6套

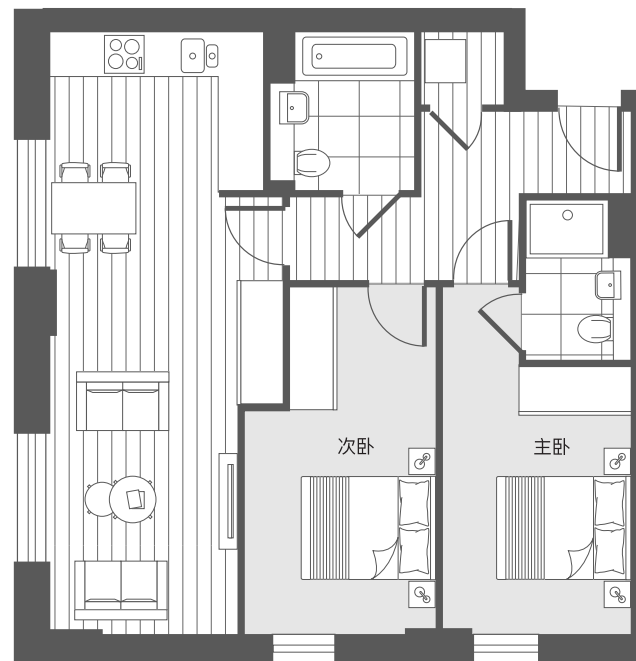
居住面积	4.6 x 4.8m	15'1" x 15'7"
厨房面积	3.7 x 2.2m	12'1" x 7'2"
主卧面积	4.4 x 3.2m	14'4" x 10'5"
次卧面积	3.3 x 2.6m	10'8" x 8'5"
室内面积	84.3 sq.m.	908 sq.ft.
室外面积	15.0 sq.m.	161 sq.ft.



### 两居室公寓 E217

东区-6套

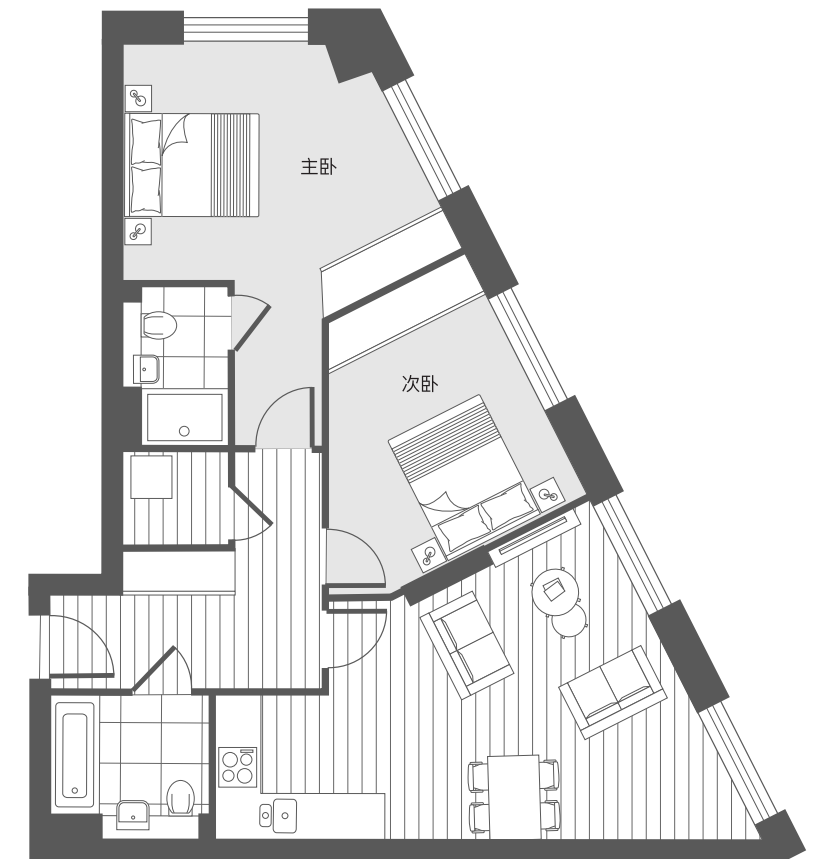
居住面积	2.7 x 8.6m	8'10" x 28'3"
主卧面积	2.7 x 5.0m	8'10" x 16'5"
次卧面积	2.7 x 5.0m	8'10" x 16'5"
室内面积	71.4 sq.m.	770 sq.ft.



### 两居室公寓 E1105

东区-6套

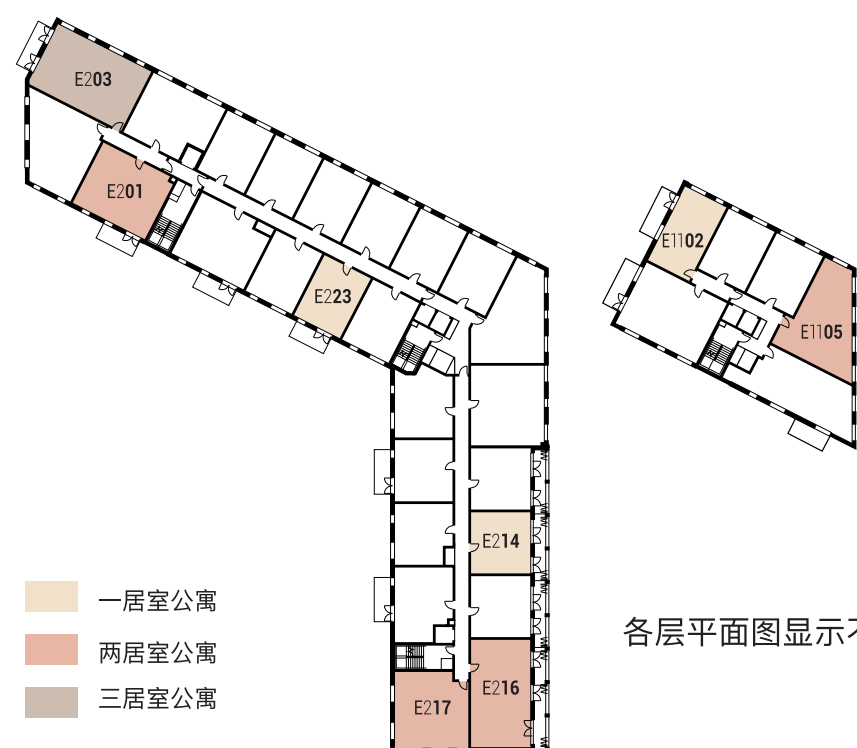
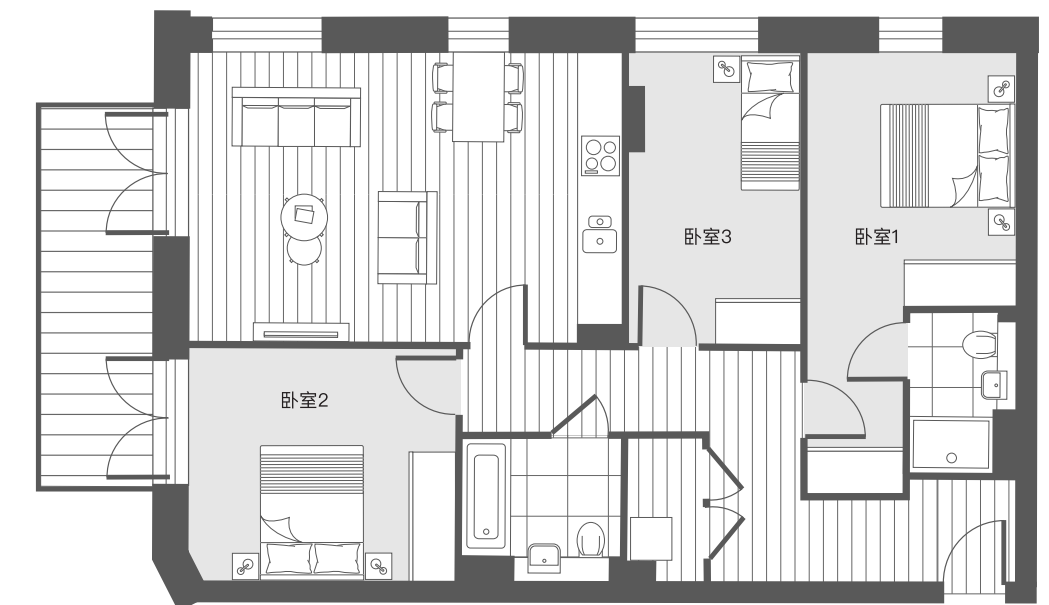
居住面积	7.5 x 4.8m	24'7" x 15'9"
主卧面积	3.4 x 4.5m	11'2" x 14'9"
次卧面积	3.2 x 3.9m	10'6" x 12'10"
室内面积	76.4 sq.m.	823 sq.ft.



### 三居室公寓 E203

东区-8套  
(其中一套配阳台)

居住面积	6.2 x 4.2m	20'4" x 13'9"
卧室1面积	3.0 x 5.7m	9'10" x 18'8"
卧室2面积	3.8 x 3.3m	12'6" x 10'10"
卧室3面积	2.5 x 4.2m	8'2" x 13'9"
室内面积	92.6 sq.m.	997 sq.ft.
室外面积	8.0 sq.m.	86 sq.ft.



各层平面图显示不同户型位置

- 一居室公寓
- 两居室公寓
- 三居室公寓

## 公寓户型平面图-示例

所示公寓布局的个别细节可能会与实际有所出入。总面积精确度误差控制在5%以内。房间尺寸数据为近似值。意在显示理想最大值。仅供参考。

## 装修项目总揽

### 综合项

- 白色哑光墙壁和天花板
- 缎光白门衬、门框和踢脚线
- 门厅、客厅、卧室和厨房铺装Amtico橡木地板
- 缎光白内门
- 不锈钢拉丝门板五金
- 厨房、客厅和卧室配备拉丝金属开关及USB插口插座
- 配备内嵌式白色LED节能灯
- 客厅和卧室配备地面卫星电视、FM收音机和电话机接口
- 客厅配备Sky+或SkyQ接口
- 室内配备可调节温度暖气片组
- 整屋配备双层玻璃窗户

### 厨房

- 设计师品牌厨柜配亮灰色表面和隐藏式手柄
- 碎石纹台面操作台（特定户型配有排水凹槽）
- 墙体安装玻璃防溅挡板
- 墙体安装LED灯条
- 不锈钢连体悬挂式半下沉水槽配镀铬水龙头
- 内嵌式洗衣机 / 烘干机
- 配备SMEG（或相同等级品牌）一体化厨房家电：  
落地烤箱  
微波炉  
四出陶瓷无明火灶台  
顶吸抽油烟机  
冰箱 / 冷冻室  
洗碗机  
(上述设备可能受限于厨房尺寸)

### 卧室

- 配备全尺寸内嵌式缎光白色划门衣柜（个别房间采用平开门）

### 卫生间 / 淋浴间

- 整套白色卫生间家装：淋浴间地槽或钢制浴缸和壁挂式双水箱马桶
- 白色玻璃浴缸板
- 镀铬电热毛巾架
- 嵌入式灰色木纹镜面柜、一体储物柜、碎石纹理梳妆台和LED氛围灯组
- 大尺寸1200X600mm白色大理石全瓷墙砖
- 大尺寸600X600mm白色大理石全瓷地砖
- 镀铬单手柄扳手式水池龙头、壁挂式恒温过滤器淋浴一体喷头和低位手持花洒
- 银色包边透明玻璃淋浴间
- 恒温控制压力冷热水

### 橱柜

- 独立式洗衣机 / 烘干机
- 舱壁灯

### 安全保障

- 每户均配备可视门禁系统

### 公共区域

- 精装入户门厅
- 业主尊享俱乐部 / 休息室
- 设施完备的健身房
- 业主尊享电影院
- 前台礼宾服务
- 电梯间、楼梯和公共走廊铺设地毯
- 业主尊享入户电梯
- 节能壁灯
- 园林景观公共花园
- 自行车停放处
- 业主尊享地下车库（需付费购买）

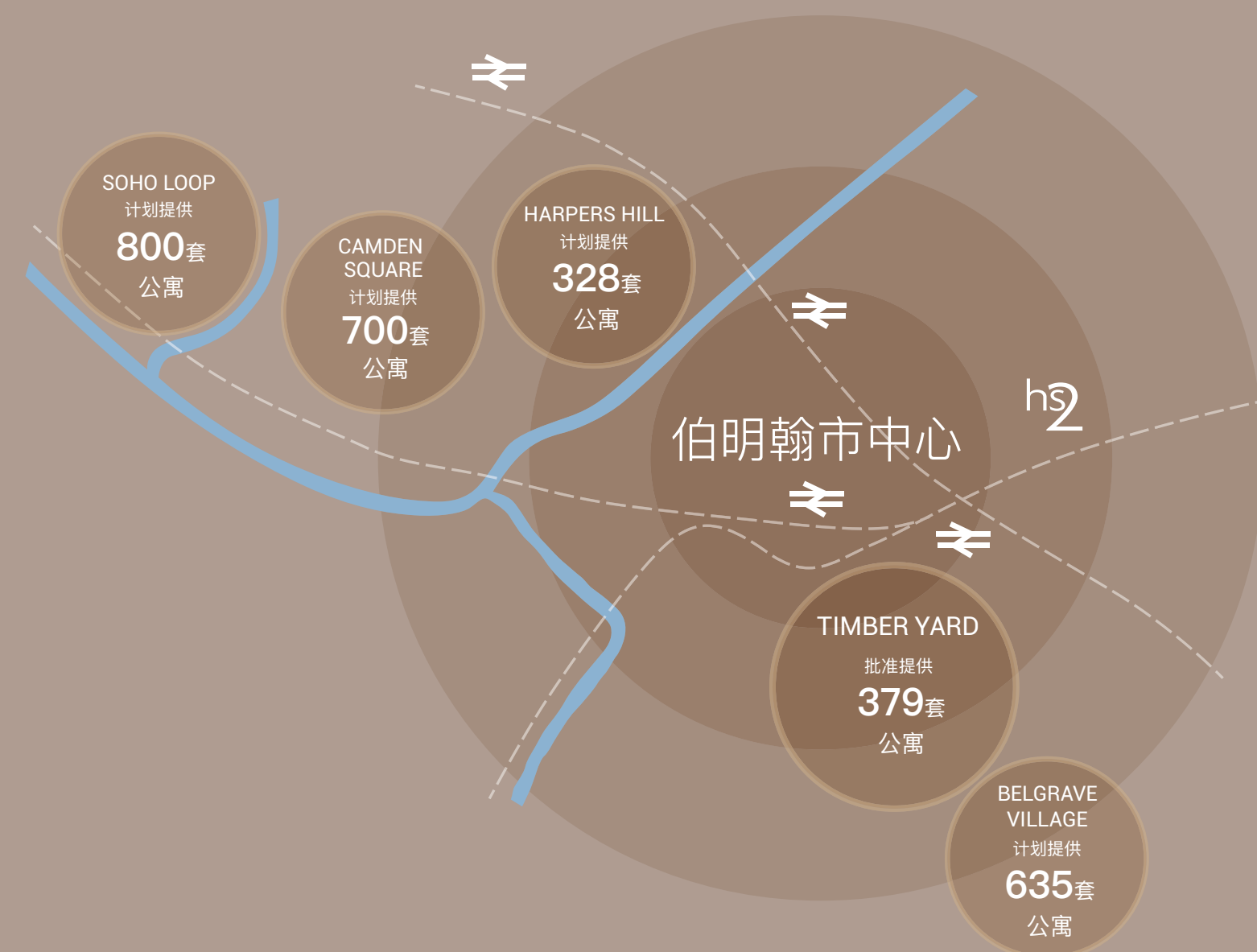


添柏庭院  
TIMBER YARD  
伯明翰



高乐家-阿普斯利  
**GALLIARD APSLEY**  
PARTNERSHIP  
伙伴计划

2800套公寓住宅  
助力伯明翰城市景观焕新发展



英国Galliard Homes  
家具解决方案专家  
www.newconceptfurnishings.com  
+44(0) 20 8502 3308



英国Galliard Homes  
贷款解决方案专家  
www.visionaryfinance.co.uk  
+44(0) 20 7100 4754



英国Galliard Homes  
官方房屋租赁管理机构  
www.liferesidential.co.uk  
+44(0) 20 8896 9990



伦敦售楼处7天开放  
www.galliardhomes.com  
+44(0) 20 7620 1500



添柏庭院  
TIMBER YARD

伯明翰